



AKVASERVIS

Серия тралов SIRIUS

SIRIUS Trawls

ЗАО «Аквасервис»

ул. Минийос, 169/Н
LT-94287, Клайпеда, Литва
Тел.: +370 (46) 365363
Факс: +370 (46) 340252
office@akvaservis.lt
www.akvaservis.lt



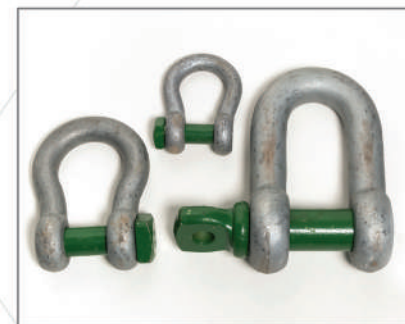
UAB "AKVASERVIS"

Minijos str. 169/Н
LT-94287, Klaipėda, Lithuania
Tel. +370 46 365 363
Fax +370 46 340252
office@akvaservis.lt
www.akvaservis.lt
Company code: 140582246
VAT/PVM code: LT405822419

Лучшие тралы для
лучшего улова, 2023–2024

The best trawls for
the best catch, 2023–2024

1. Трал SIRIUS 168 / 768M
2. Трал SIRIUS 0M 218 / 1040 - WCFF
3. Трал SIRIUS 1M 218 / 1040 - INOK
4. Трал SIRIUS SHELF 218 / 1040 с сетной / with netpart L=127,5 - INOK
5. Трал SIRIUS SHELF 218 / 1040 с сетной / with netpart L=99,4 м - BALTREIDS
6. Трал SIRIUS SHELF 218 / 1040 с сетной / with netpart L=110,55 м - TRALFLOT
7. Трал SIRIUS 2M 255 / 1248 с сетной / with netpart L=127,5 - INOK
8. Трал SIRIUS 2M 255 / 1248 с сетной / with netpart L=99,4 м - BALTREIDS
9. Трал SIRIUS 2M 255 / 1248 с сетной / with netpart L=110,55 м - TRALFLOT
10. Трал SIRIUS 2M 255 / 1248 с сетной под рыбонасос / with fishpumpnetpart L=105,6 м - SCOMBRUS FISHING LTD
11. Трал SIRIUS 2MM-E 255 / 1248 под равнопластную сетную / for equalpanel betpart L=110,8 м - ALLIANCE MARINE
12. Трал SIRIUS 3M 302 / 1512 с сетной / with netpart L=110,6 м - ALLIANCE MARINE
13. Трал SIRIUS 3MM 302 / 1512 с сетной / with netpart L=130 м - TAURUS
14. Трал SIRIUS 3M 302 / 1512 под сетную / for netpart ORION 4-8-16 пластную / panel L=130 м - ALLIANCE MARINE
15. Трал SIRIUS 4M 348 / 1456 - TAURUS
16. Трал SIRIUS 5M 407 / 1680 - EUROFISH



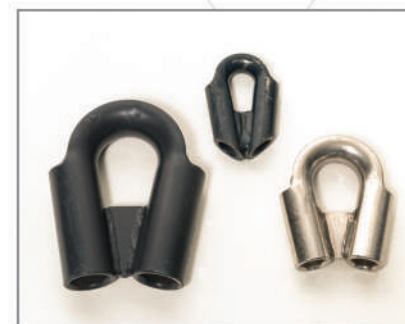
Скоба / Pin Shack

Тип D

№	F12 DGPSQ	F16 DGPSQ	F19 DGPSQ	F22 DGPSQ	F25 DGPSQ	F28 DGPSQ	F32 DGPSQ	F35 DGPSQ	F38 DGPSQ	F45 DGPSQ
Разрывная нагрузка, т SWL 6:1	2,00	3,25	4,75	6,50	8,50	9,50	12,00	13,50	17,00	25,00
Вес, кг/100	34,00	63,0	95,0	155,0	230,0	324,0	440,0	600,0	750,0	1400,0

Тип H

№	F12 HGPSQ	F16 HGPSQ	F19 HGPSQ	F22 HGPSQ	F25 HGPSQ	F28 HGPSQ	F32 HGPSQ	F35 HGPSQ	F38 HGPSQ	F45 HGPSQ
Разрывная нагрузка, т SWL 6:1	2,00	3,25	4,75	6,50	8,50	9,50	12,00	13,50	17,00	25,00
Вес, кг/100	34,00	63,0	95,0	155,0	230,0	324,0	440,0	600,0	750,0	1400,0



Коуш / Thimble

№	G 712 K	G 715 K	G 717 K	G 719 K	G 722 K	G 725 K	G 728 K	G 730 K
Вес, кг	0,36	0,52	0,55	0,65	0,90	1,26	1,64	2,02
Для троса, мм	10	12	14	16	18	22	24	25

№	G 735 K	G 740 K	G 745 K	G 750 K	G 755 K
Вес, кг	2,50	3,70	3,71	4,65	4,90
Для троса, мм	32	36	38	42	48



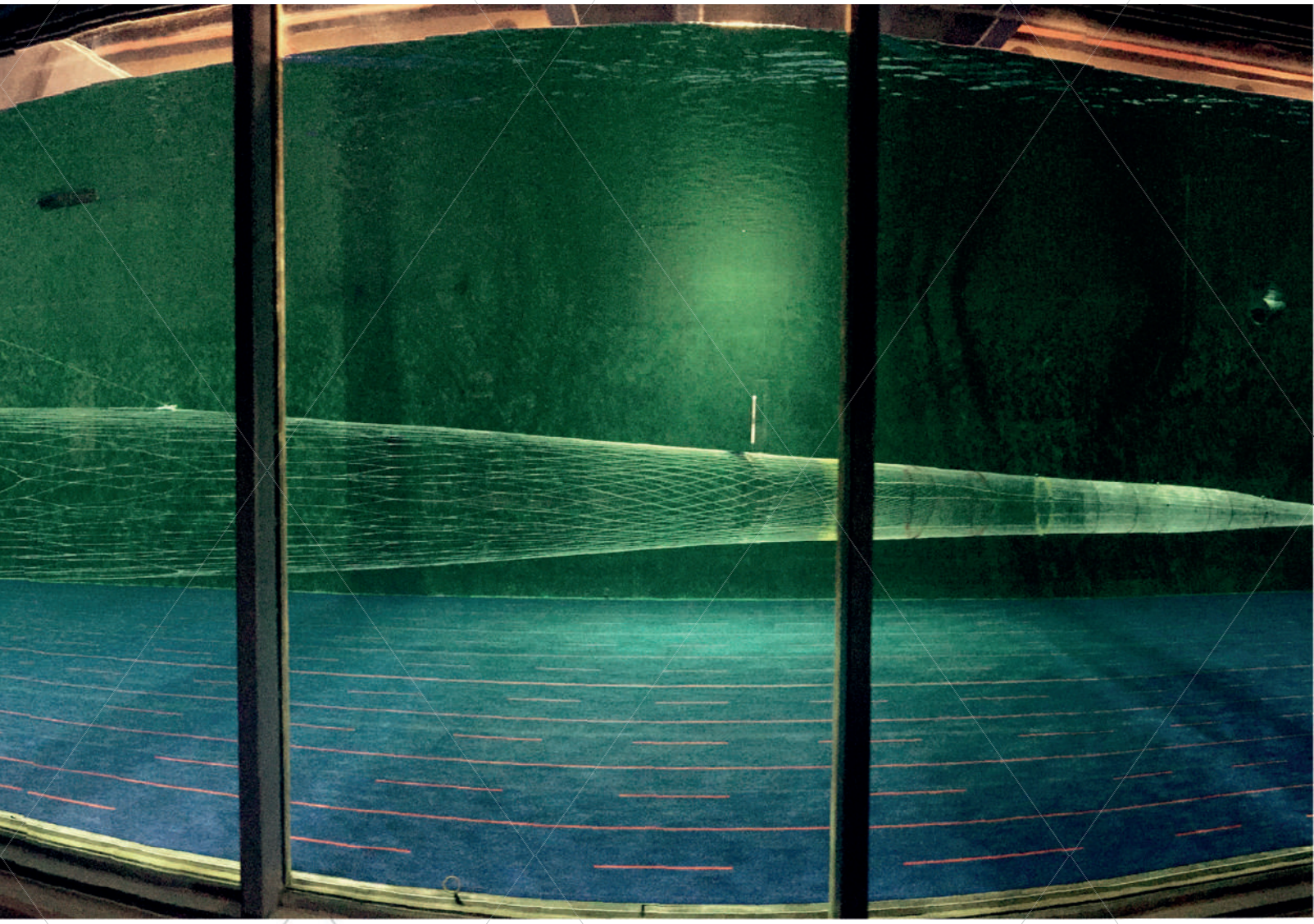
Буй / Buoy

№	JB 020	JB 030	JB 040	JB 050	JB 060	JB 075	JB 100	JB 120	JB 135
Диаметр, мм	160	240	320	405	480	610	810	965	1100
Вес, кг	2,0	8,5	23,0	46,0	72,0	118,0	280,0	540,0	675,0

Промысловый инвентарь / Other inventory



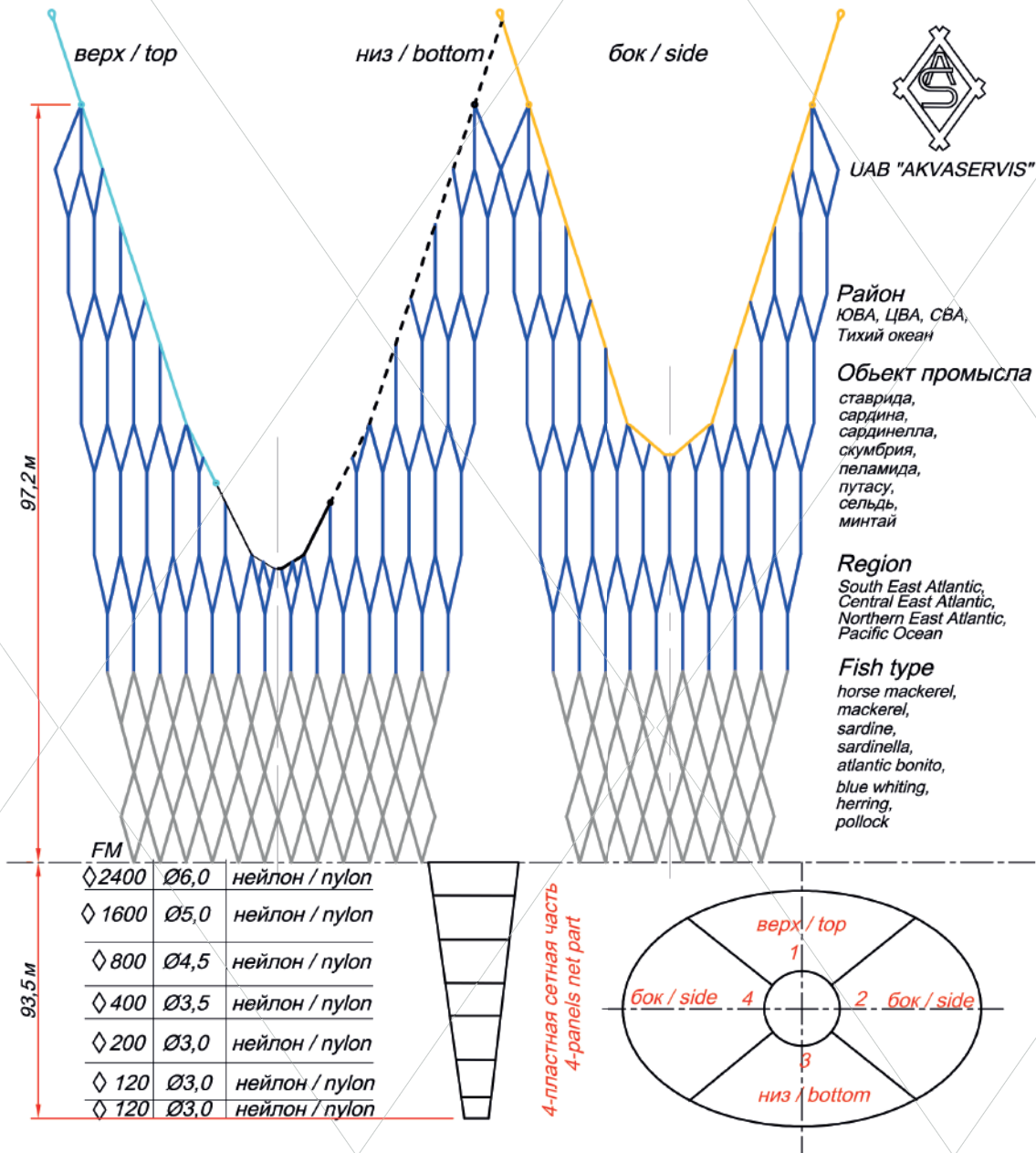
1. *Трал SIRIUS 168 / 768M*
2. *Трал SIRIUS 0M 218 / 1040 - WCFF*
3. *Трал SIRIUS 1M 218 / 1040 - INOK*
4. *Трал SIRIUS SHELF 218 / 1040 с сетной / with netpart L=127,5 - INOK*
5. *Трал SIRIUS SHELF 218 / 1040 с сетной / with netpart L=99,4 м - BALTREIDS*
6. *Трал SIRIUS SHELF 218 / 1040 с сетной / with netpart L=110,55 м - TRALFLO T*
7. *Трал SIRIUS 2M 255 / 1248 с сетной / with netpart L=127,5 - INOK*
8. *Трал SIRIUS 2M 255 / 1248 с сетной / with netpart L=99,4 м - BALTREIDS*
9. *Трал SIRIUS 2M 255 / 1248 с сетной / with netpart L=110,55 м - TRALFLO T*
10. *Трал SIRIUS 2M 255 / 1248 с сетной под рыбонасос / with fishpumpnetpart L=105,6 м - SCOMBRUS FISHING LTD*
11. *Трал SIRIUS 2MM-E 255 / 1248 под равнопластную сетную / for equalpanel betpart L=110,8 м - ALLIANCE MARINE*
12. *Трал SIRIUS 3M 302 / 1512 с сетной / with netpart L=110,6 м - ALLIANCE MARINE*
13. *Трал SIRIUS 3MM 302 / 1512 с сетной / with netpart L=130 м - TAURUS*
14. *Трал SIRIUS 3M 302 / 1512 под сетную / for netpart ORION 4-8-16 пластную / panel L=130 м - ALLIANCE MARINE*
15. *Трал SIRIUS 4M 348 / 1456 - TAURUS*
16. *Трал SIRIUS 5M 407 / 1680 - EUROFISH*



Тралы / Trawl SIRIUS (168 / 768M)

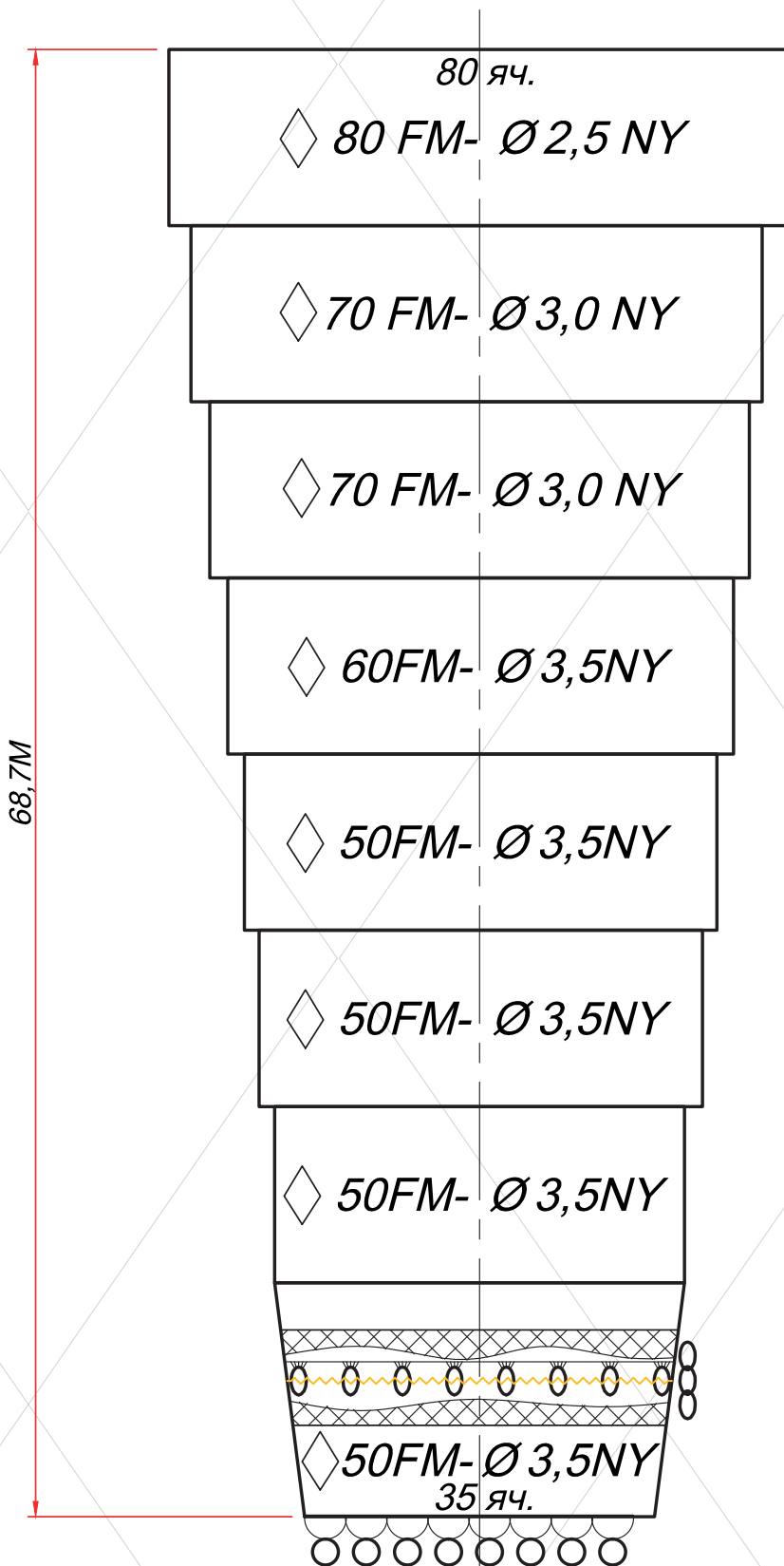
Верхняя подбора / Top line - Дунеета Ø 18мм = 167,8м
 Боковая подбора / Side line - Дунеета Ø 16мм = 123,6м
 Нижняя подбора / Bottom line - цепь / chain ф=16/19

- Ø=8mm Дунеета
- Ø=10mm Дунеета
- Ø=16mm Дунеета
- Ø=18mm Дунеета
- - - цепь/chain Ф16
- цепь/chain Ф22



КОД ОСМ Основные характеристики трала / Specifications

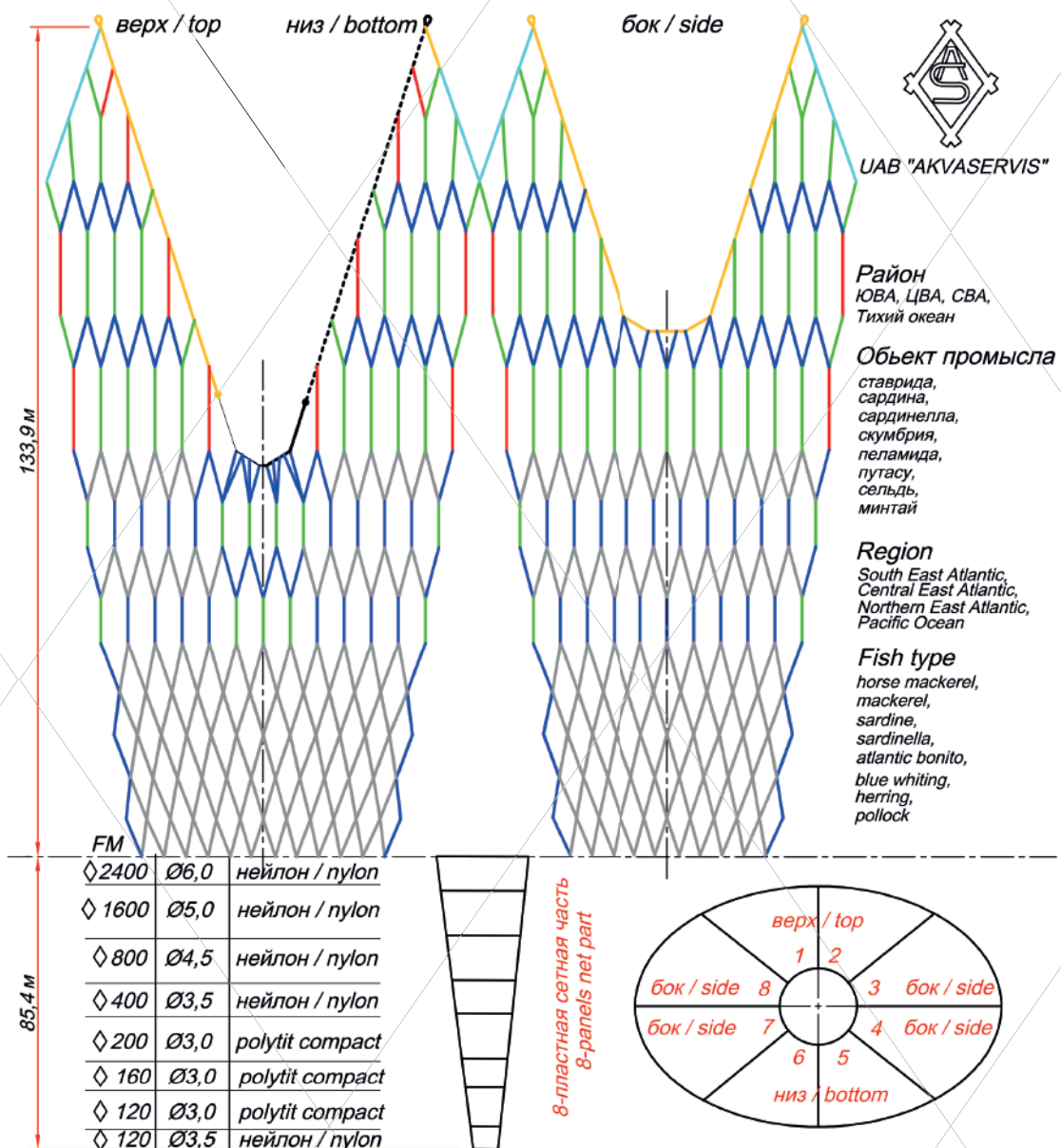
Мощность энергетической установки, л.с. / Recommended HP	1700-2000
Вертикальное раскрытие, м / Vertical opening, m	25 - 55
Горизонтальное раскрытие, м / Horizontal opening, m	115 - 100
Периметр сечения, м / Perimeter, m	768
Скорость траления, узлов / Fishing speed, kt	4,5-5
Масса трала, кг (канатная+сетная) / Trawl weight, kg (rope+net part)	1250 + 1060



Тралы / Trawl SIRIUS 0M (158 / 1040) L-37,5 m

Верхняя подбора / Top line - Дупеета Ø 18мм = 158,2м
 Боковая подбора / Side line - Дупеета Ø 16мм = 120м
 Нижняя подбора / Bottom line - цепь / chain ф=16/19

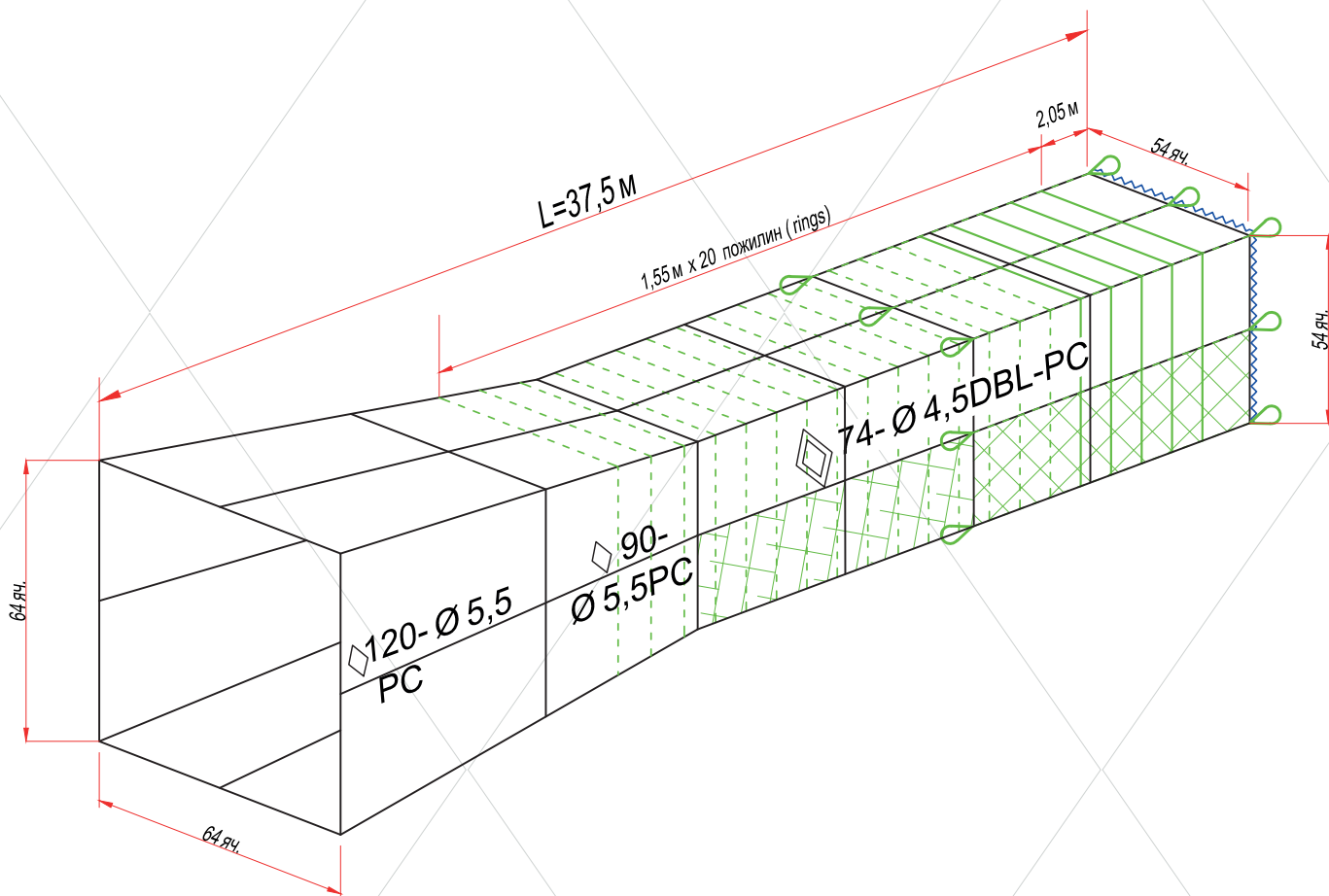
- Ø=8mm
- Ø=10mm
- Ø=12mm
- Ø=14mm
- Ø=18mm
- Дупеета
- цепь/chain Ф16
- цепь/chain Ф19



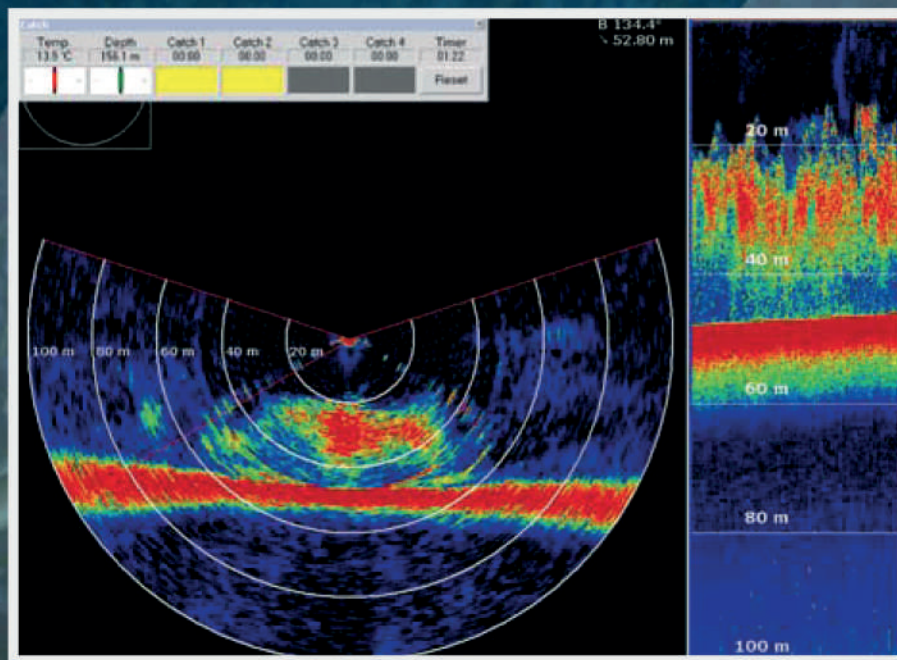
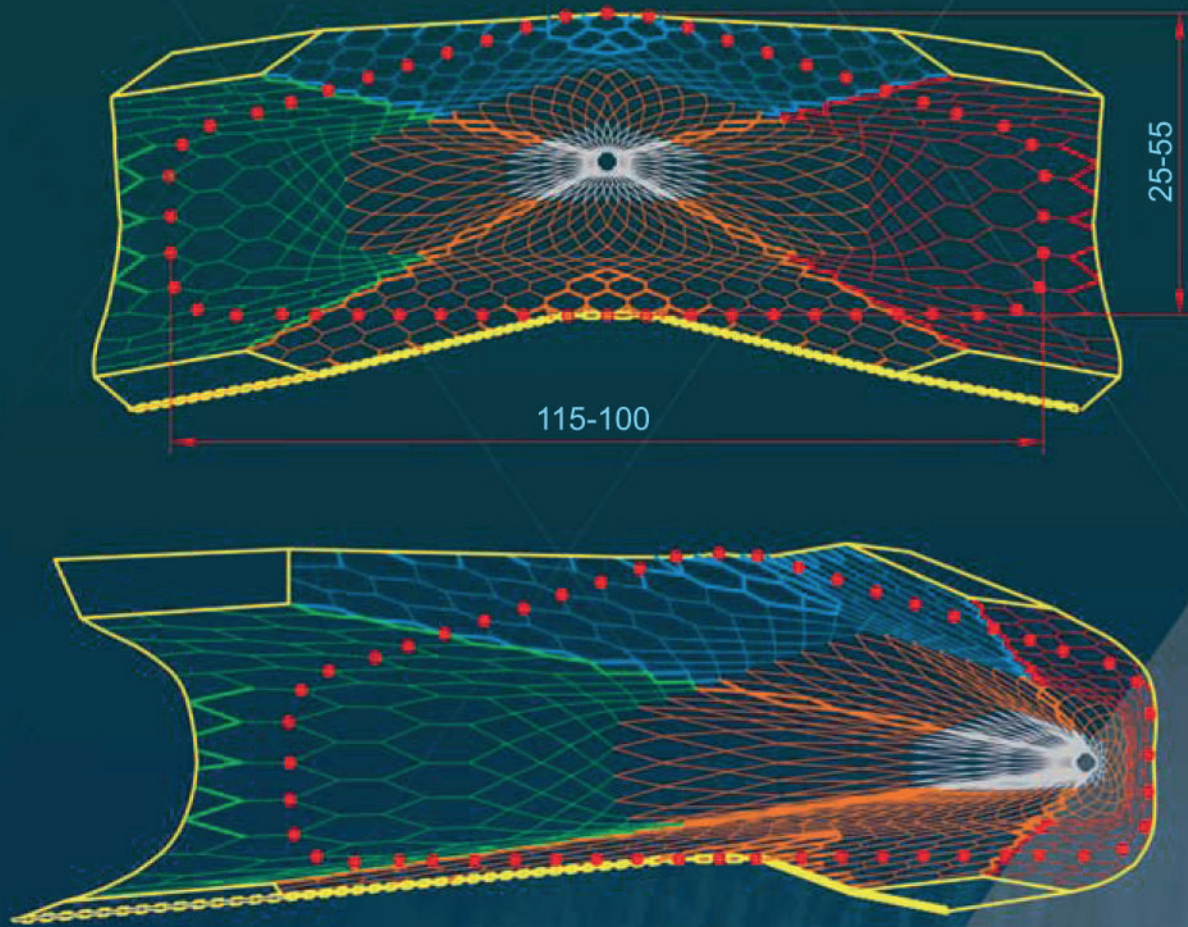
КОД ОСМ 186 (957)

Основные характеристики трала / Specifications

Мощность энергетической установки, л.с. / Recommended HP	1700-2400
Вертикальное раскрытие, м / Vertical opening, m	25 - 55
Горизонтальное раскрытие, м / Horizontal opening, m	115 - 100
Периметр сечения, м / Perimeter, m	1040
Скорость траления, узлов / Fishing speed, kt	4,5-5
Масса трала, кг (канатная+сетная) / Trawl weight, kg (rope+net part)	1655+750



Трал SIRIUS-0M



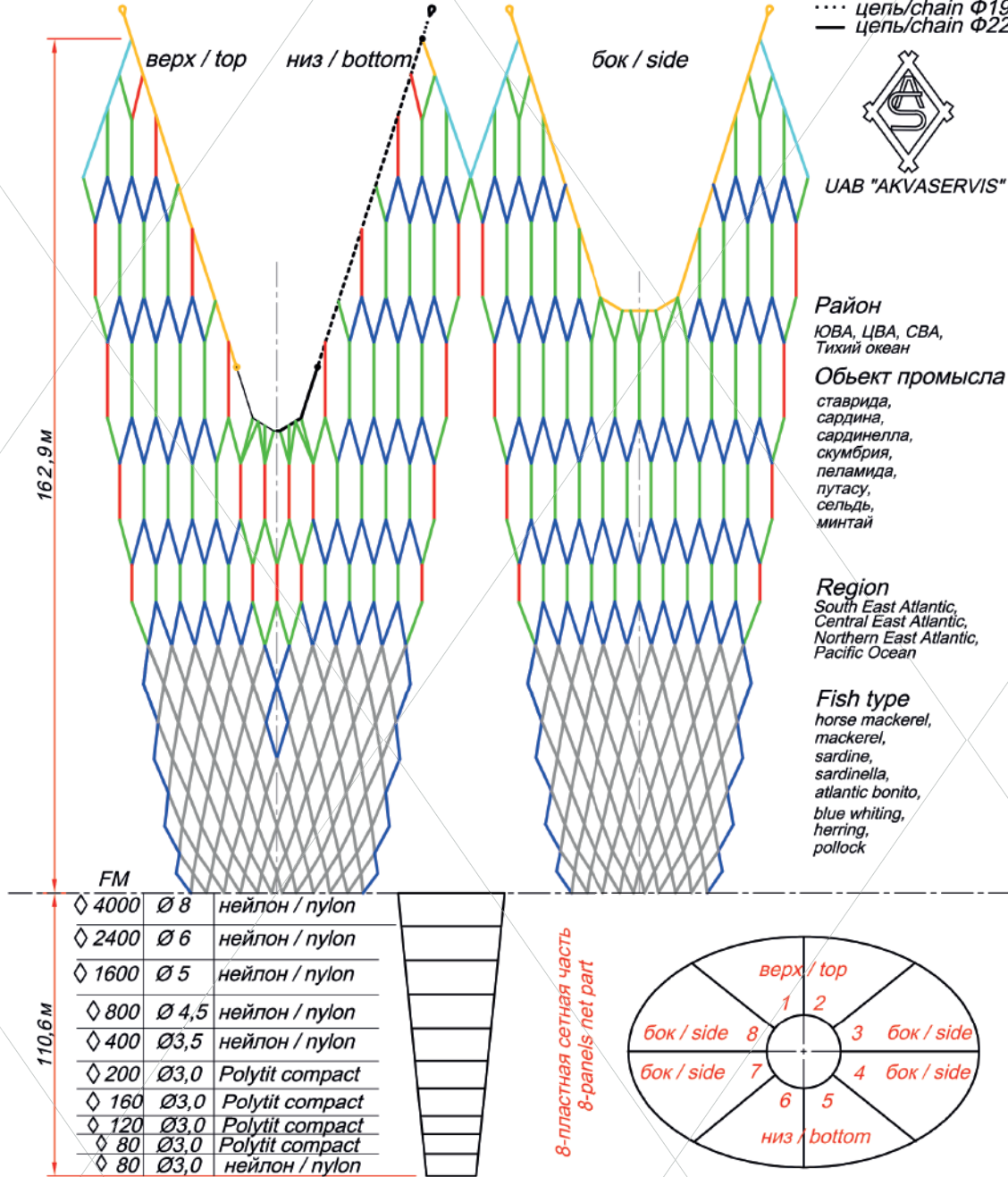
Тралы / Trawl SIRIUS 1M (218 / 1040)

Верхняя подбора / Top line - Дупеета Ø 18мм = 218,2м
 Боковая подбора / Side line - Дупеета Ø 16мм = 180м
 Нижняя подбора / Bottom line - цепь / chain ф=16/19/22

- Ø=8mm
- Ø=10mm
- Ø=12mm
- Ø=14mm
- Ø=18mm
- Дупеета
- цепь/chain Ф16
- ... цепь/chain Ф19
- цепь/chain Ф22



UAB "AKVASERVIS"



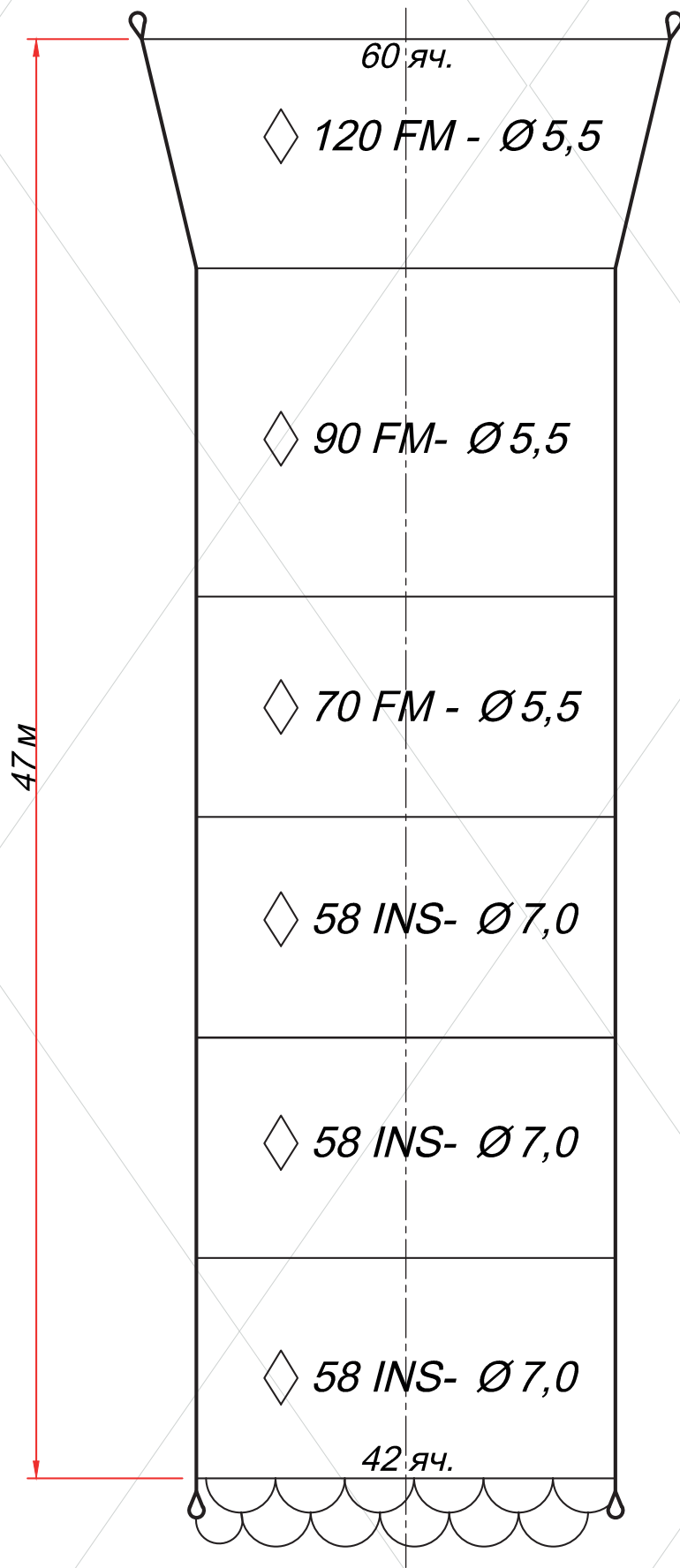
Район
 ЮВА, ЦВА, СВА,
 Тихий океан
Объект промысла
 ставрида,
 сардина,
 сардинелла,
 скумбрия,
 пелагида,
 путасу,
 сельдь,
 минтай

Region
 South East Atlantic,
 Central East Atlantic,
 Northern East Atlantic,
 Pacific Ocean

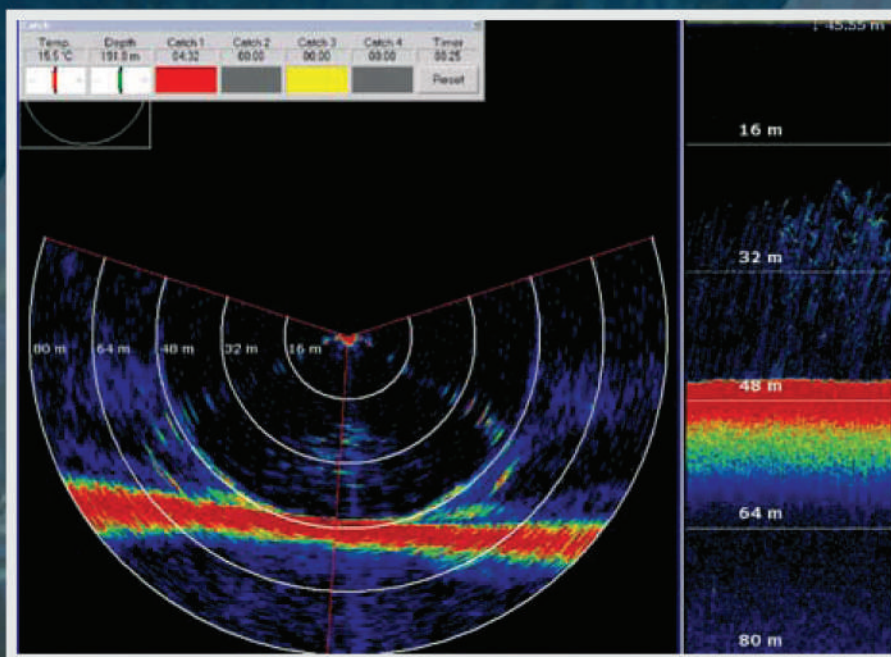
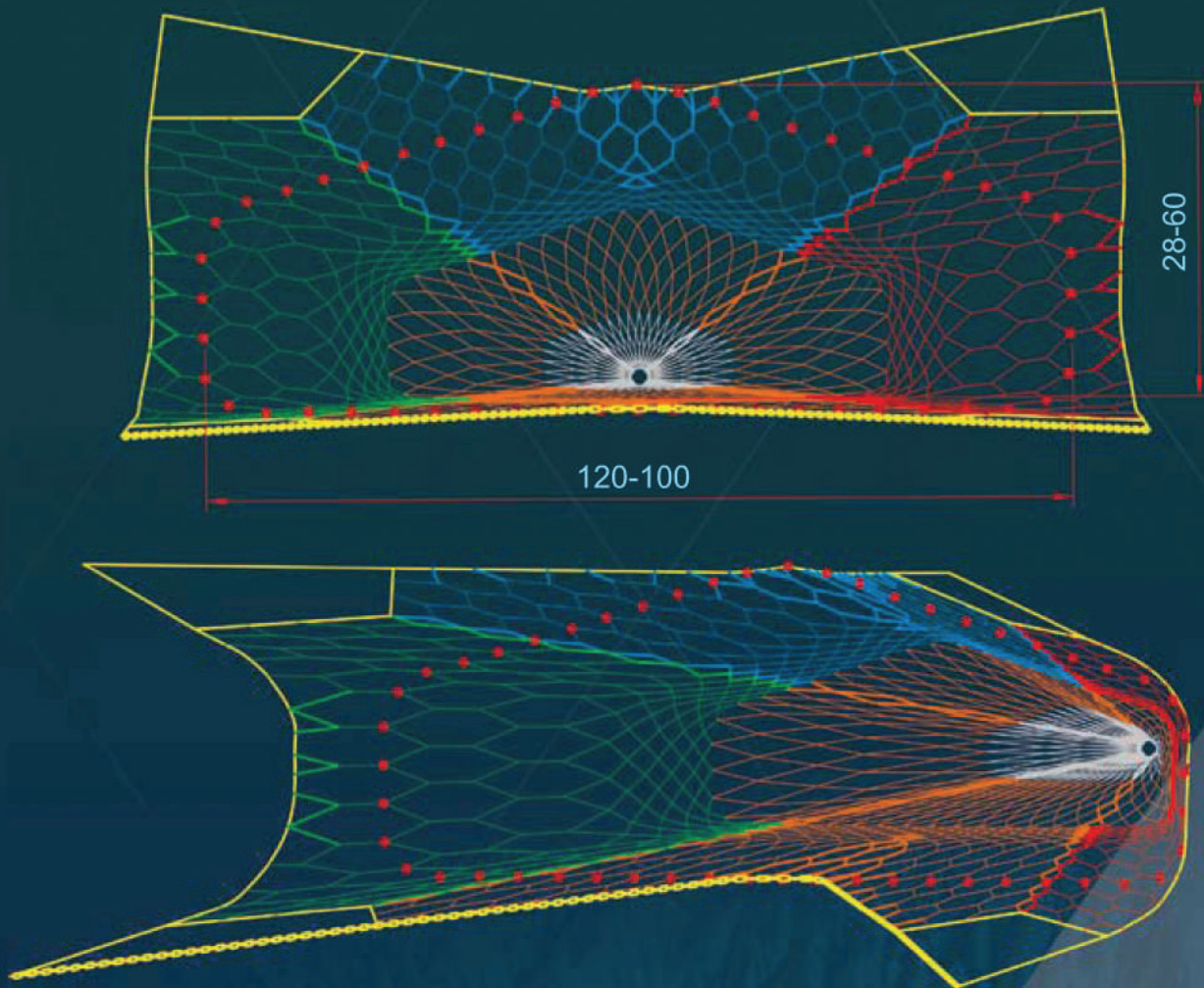
Fish type
 horse mackerel,
 mackerel,
 sardine,
 sardinella,
 atlantic bonito,
 blue whiting,
 herring,
 pollock

КОД ОСМ 187 (958) Основные характеристики трала / Specifications

Мощность энергетической установки, л.с. / Recommended HP	2800-4500
Вертикальное раскрытие, м / Vertical opening, m	28-60
Горизонтальное раскрытие, м / Horizontal opening, m	120-100
Периметр сечения, м / Perimeter, m	1040
Скорость траления, узлов / Fishing speed, kt	4,5-5,5
Масса трала, кг (канатная+сетная) / Trawl weight, kg (rope+net part)	2310+1520



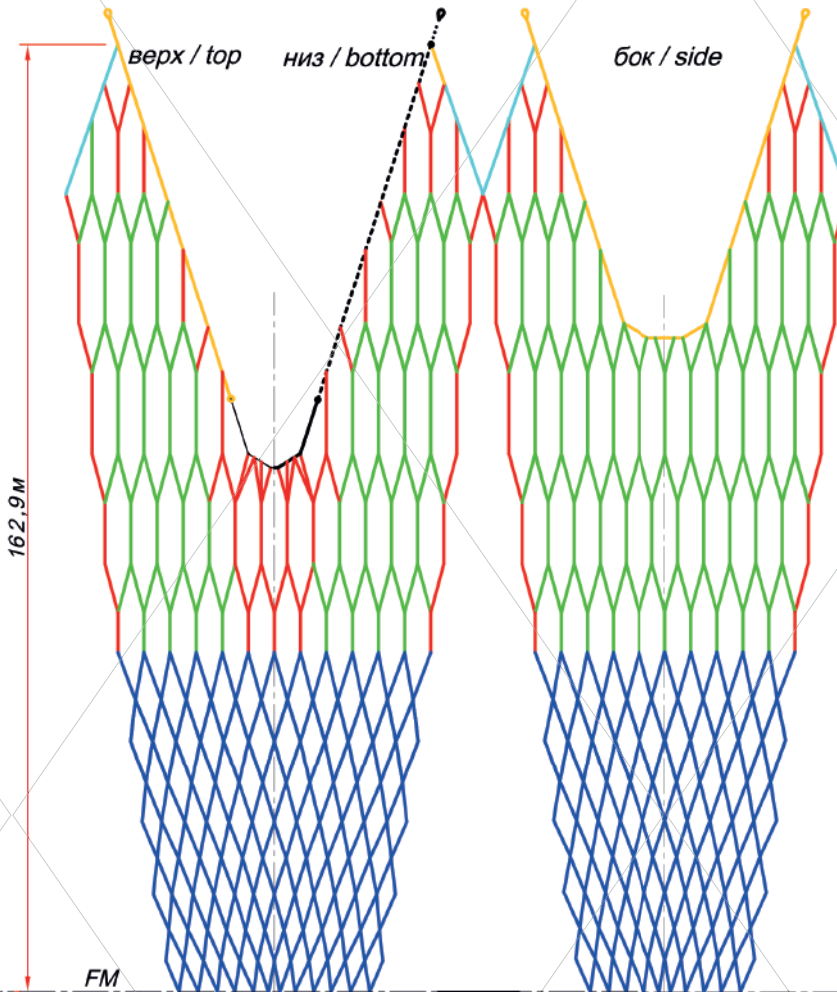
Трал SIRIUS-1M



Тралы / Trawl SIRIUS SHELF (218/1040)

Верхняя подбора / Top line - Дупеета Ø 18мм = 218,2м
 Боковая подбора / Side line - Дупеета Ø 16мм = 180м
 Нижняя подбора / Bottom line - цепь / chain ф=16/19/22

- Ø=10mm
- Ø=12mm
- Ø=14mm
- Ø=18mm
- Дупеета
- цепь/chain Ф16
- ... цепь/chain Ф19
- цепь/chain Ф22



UAB "AKVASERVIS"

Район
 ЮВА, ЦВА, СВА,
 Тихий океан

Объект промысла
 ставрида,
 сардина,
 сардинелла,
 скумбрия,
 пелагида,
 путасу,
 сельдь,
 минтай

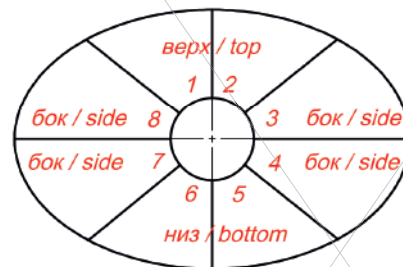
Region
 South East Atlantic,
 Central East Atlantic,
 Northern East Atlantic,
 Pacific Ocean

Fish type
 horse mackerel,
 mackerel,
 sardine,
 sardinella,
 atlantic bonito,
 blue whiting,
 herring,
 pollock

FM		
◇ 4000	Ø8	нейлон / nylon
◇ 2400	Ø6	нейлон / nylon
◇ 1600	Ø5	нейлон / nylon
◇ 800	Ø4,5	нейлон / nylon
◇ 400	Ø3,5	нейлон / nylon
◇ 200	Ø3	Polytit compact
◇ 160	Ø3	Polytit compact
◇ 120	Ø3	Polytit compact
◇ 120	Ø3	нейлон / nylon



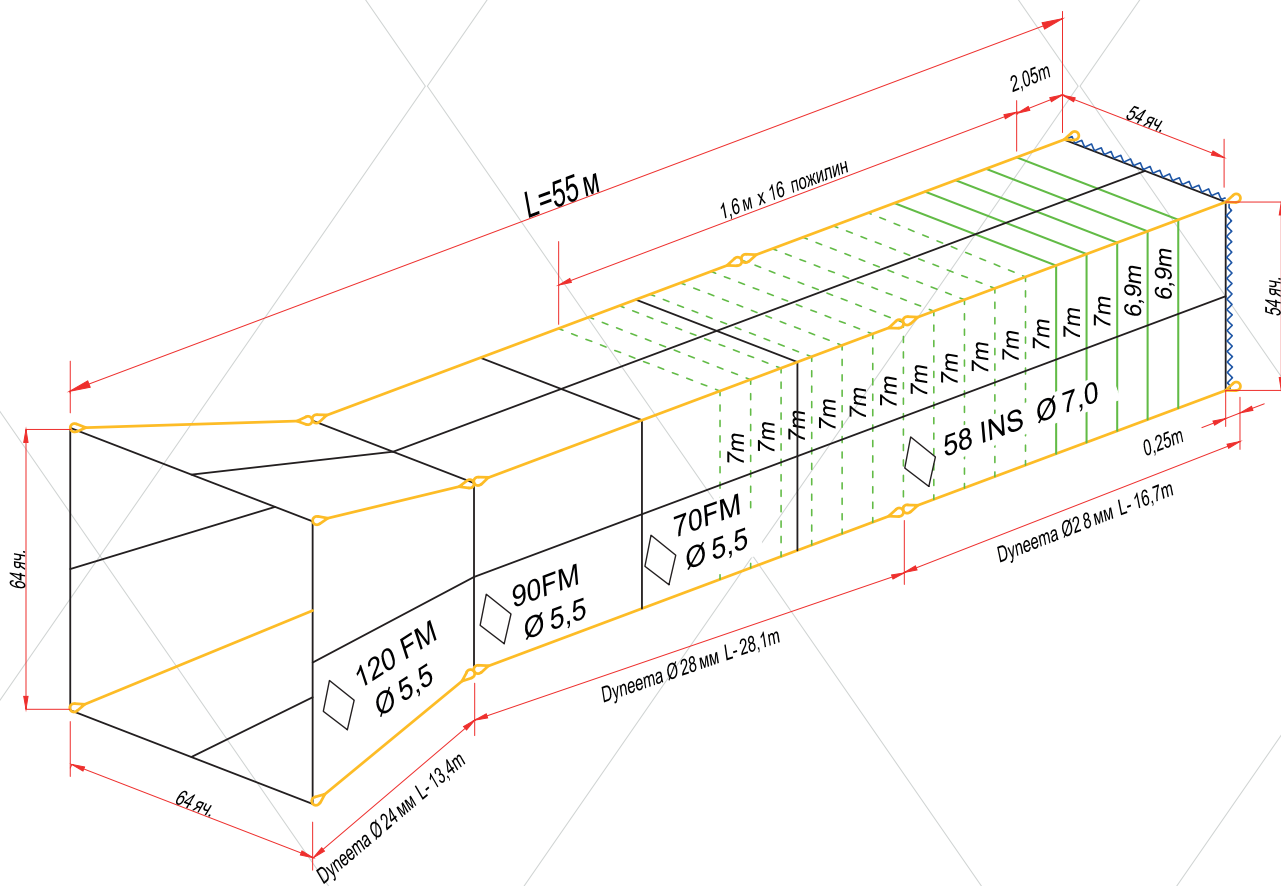
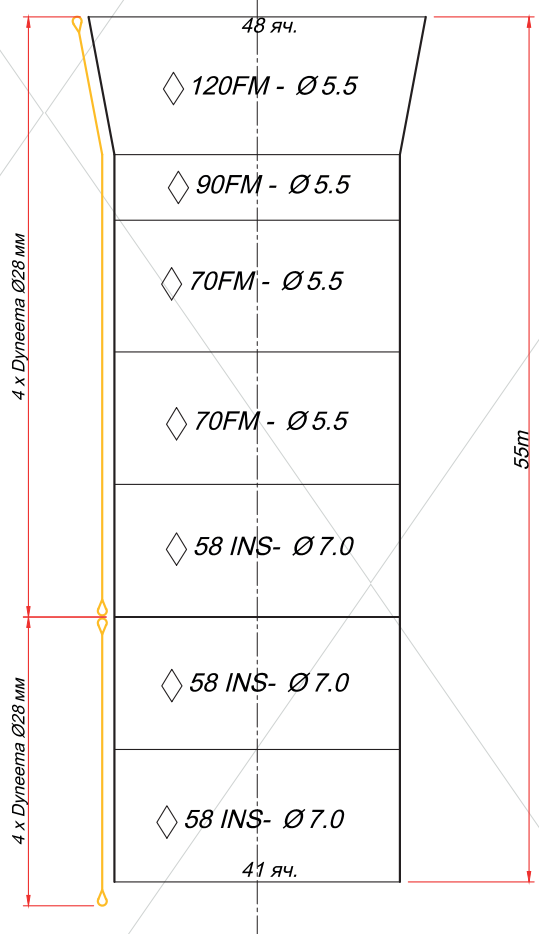
8-панельная сетная часть
 8-panels net part



КОД ОСМ 187 (958)

Основные характеристики трала / Specifications

Мощность энергетической установки, л.с. / Recommended HP	2800-7500
Вертикальное раскрытие, м / Vertical opening, m	28-60
Горизонтальное раскрытие, м / Horizontal opening, m	120-100
Периметр сечения, м / Perimeter, m	1040
Скорость траления, узлов / Fishing speed, kt	4,5-5,5
Масса трала, кг (канатная+сетная) / Trawl weight, kg (rope+net part)	2260+1180



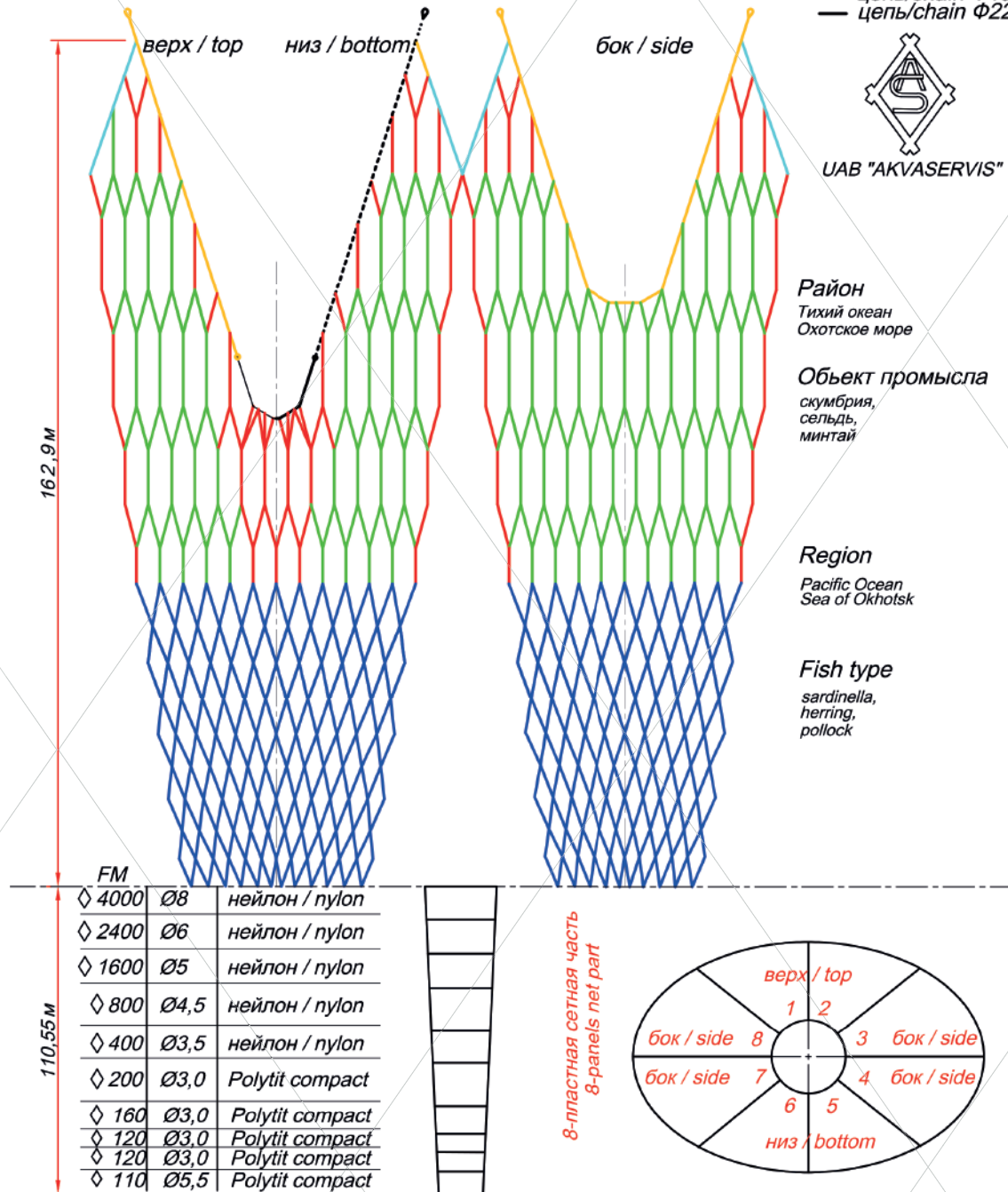
Тралы / Trawl SIRIUS SHELF (218/1040)

Верхняя подбора / Top line - Дунеета $\varnothing 24\text{мм}$ = 218,2м
 Боковая подбора / Side line - Дунеета $\varnothing 22\text{мм}$ = 180м
 Нижняя подбора / Bottom line - цепь / chain $\varphi = 16/19/22$

- $\varnothing = 10\text{мм}$
- $\varnothing = 12\text{мм}$
- $\varnothing = 14\text{мм}$
- $\varnothing = 18\text{мм}$
- Дунеета
- ⋯⋯ цепь/chain $\varphi 16$
- ⋯⋯ цепь/chain $\varphi 19$
- цепь/chain $\varphi 22$



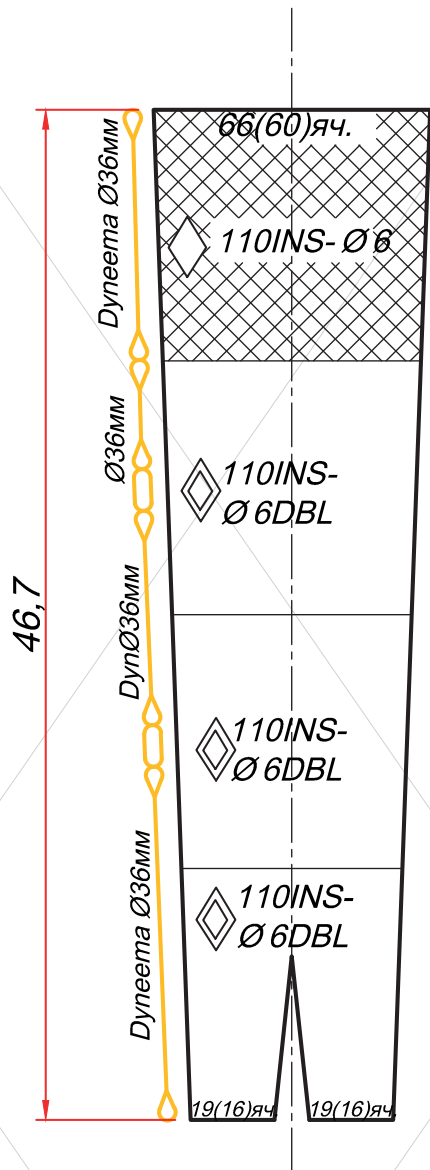
UAB "AKVASERVIS"



КОД ОСМ 187 (958)

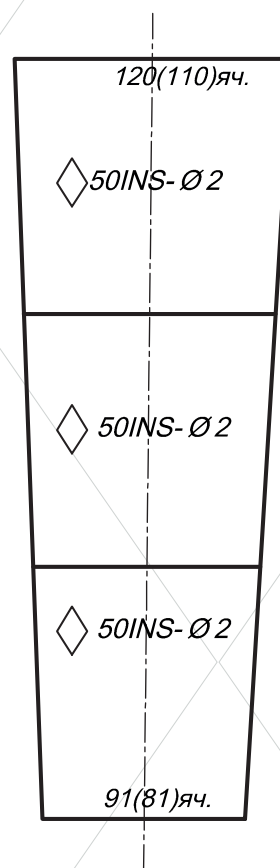
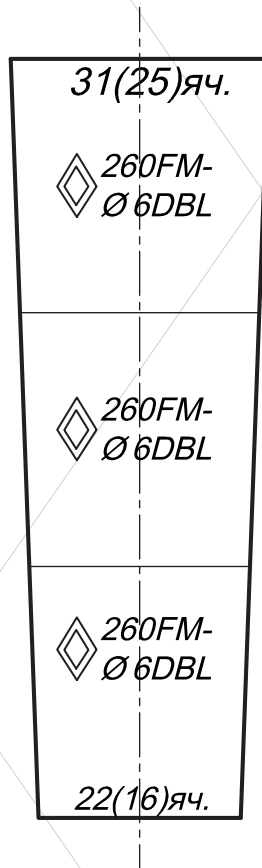
Основные характеристики трала / Specifications

Мощность энергетической установки, л.с. / Recommended HP	2800-7500
Вертикальное раскрытие, м / Vertical opening, m	28-60
Горизонтальное раскрытие, м / Horizontal opening, m	120-100
Периметр сечения, м / Perimeter, m	1040
Скорость траления, узлов / Fishing speed, kt	4,5-5,5
Масса трала, кг (канатная+сетная) / Trawl weight, kg (rope+net part)	2770+1130



Чехол / Cover

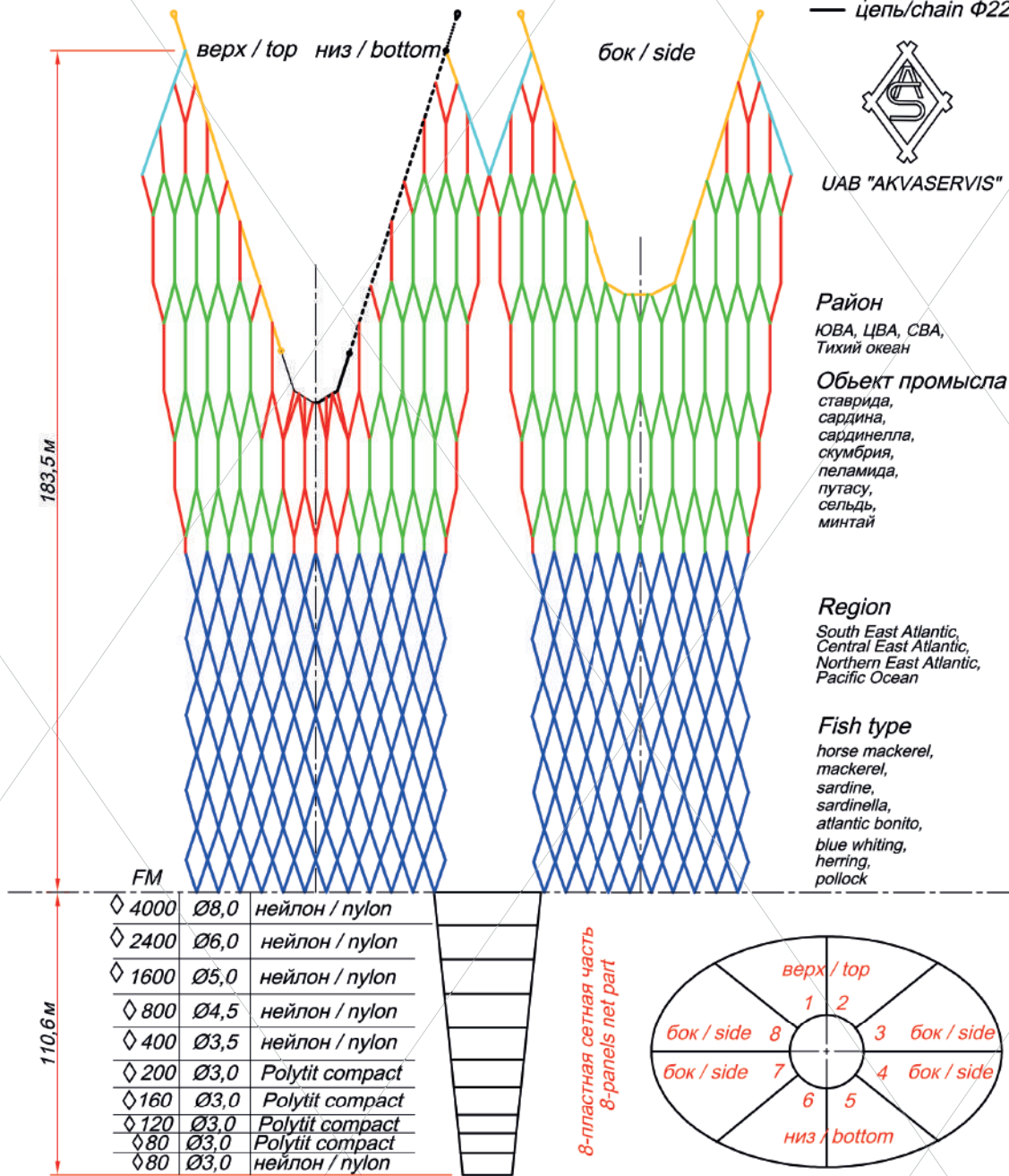
Рубашка / Inside bag



Тралы / Trawl SIRIUS 2M (255/1248)

Верхняя подбора / Top line - Дунеева Ø 18мм = 254,8м
 Боковая подбора / Side line - Дунеева Ø 16мм = 210м
 Нижняя подбора / Bottom line - цепь / chain φ=16/19/22

- Ø=10mm
- Ø=12mm
- Ø=14mm
- Ø=18mm
- Дунеева
- цепь/chain Ф16
- ... цепь/chain Ф19
- цепь/chain Ф22



UAB "AKVASERVIS"

Район

ЮВА, ЦВА, СВА,
Тихий океан

Объект промысла

ставрида,
сардина,
сардинелла,
скумбрия,
пелагида,
путасу,
сельдь,
минтай

Region

South East Atlantic,
Central East Atlantic,
Northern East Atlantic,
Pacific Ocean

Fish type

horse mackerel,
mackerel,
sardine,
sardinella,
atlantic bonito,
blue whiting,
herring,
pollock

КОД ОСМ 188 (959)

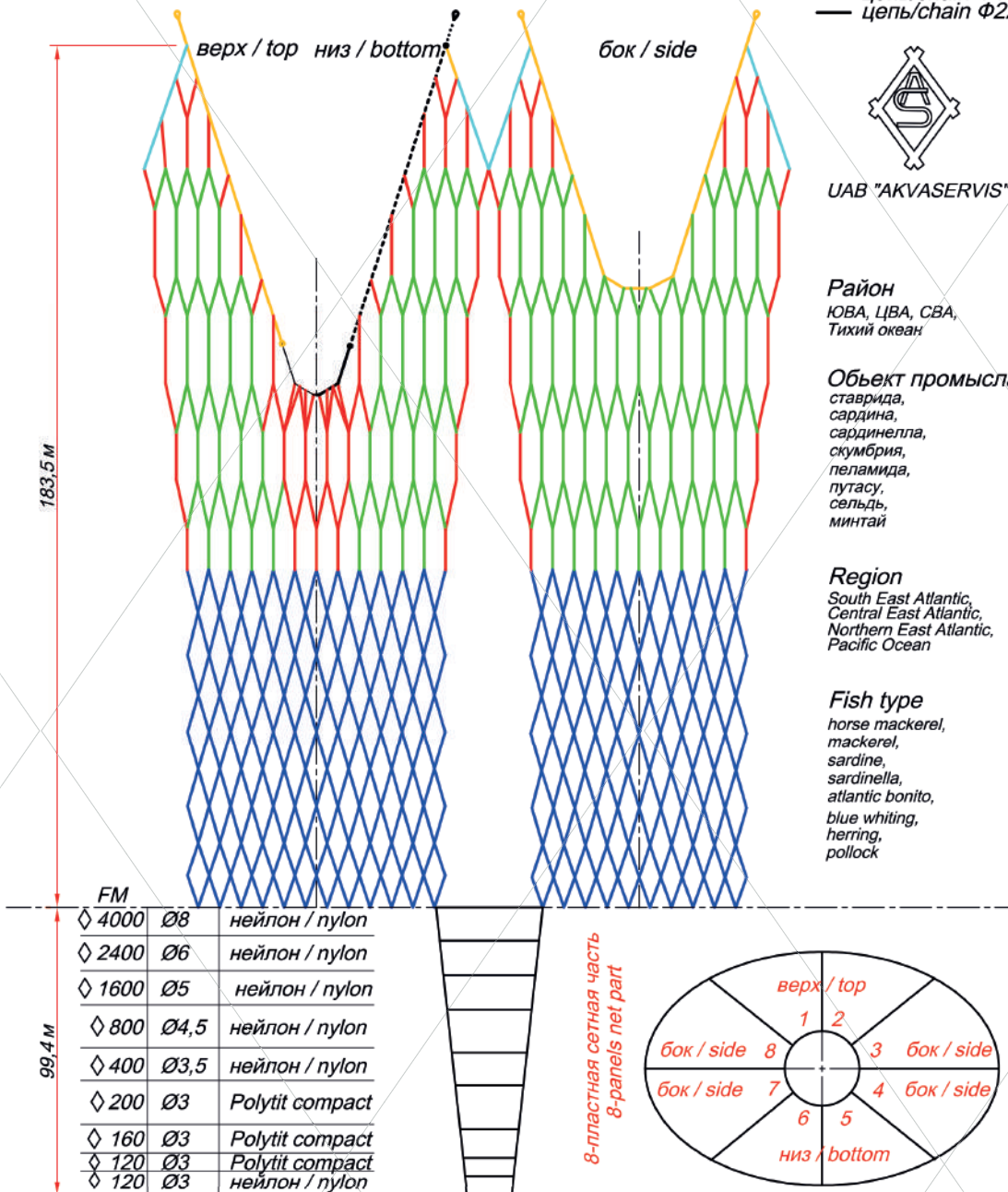
Основные характеристики трала / Specifications

Мощность энергетической установки, л.с. / Recommended HP	5000-7500
Вертикальное раскрытие, м / Vertical opening, m	30-65
Горизонтальное раскрытие, м / Horizontal opening, m	140-110
Периметр сечения, м / Perimeter, m	1248
Скорость траления, узлов / Fishing speed, kt	4,5-5,5
Масса трала, кг (канатная+сетная) / Trawl weight, kg (rope+net part)	2900+1550

Тралы / Trawl SIRIUS 2M - BALTREIDS (255 / 1248)

Верхняя подбора / Top line - Дынеета Ø 18мм =254,8м
 Боковая подбора / Side line - Дынеета Ø 16мм = 210м
 Нижняя подбора / Bottom line - цепь / chain ф=16/19/22

- Ø=10mm
- Ø=12mm
- Ø=14mm
- Ø=18mm
- Дынеета
- цепь/chain Ф16
- ... цепь/chain Ф19
- цепь/chain Ф22



UAB "AKVASERVIS"

Район

ЮВА, ЦВА, СВА,
Тихий океан

Объект промысла

ставрида,
сардина,
сардинелла,
скумбрия,
пелагида,
путасу,
сельдь,
минтай

Region

South East Atlantic,
Central East Atlantic,
Northern East Atlantic,
Pacific Ocean

Fish type

horse mackerel,
mackerel,
sardine,
sardinella,
atlantic bonito,
blue whiting,
herring,
pollock

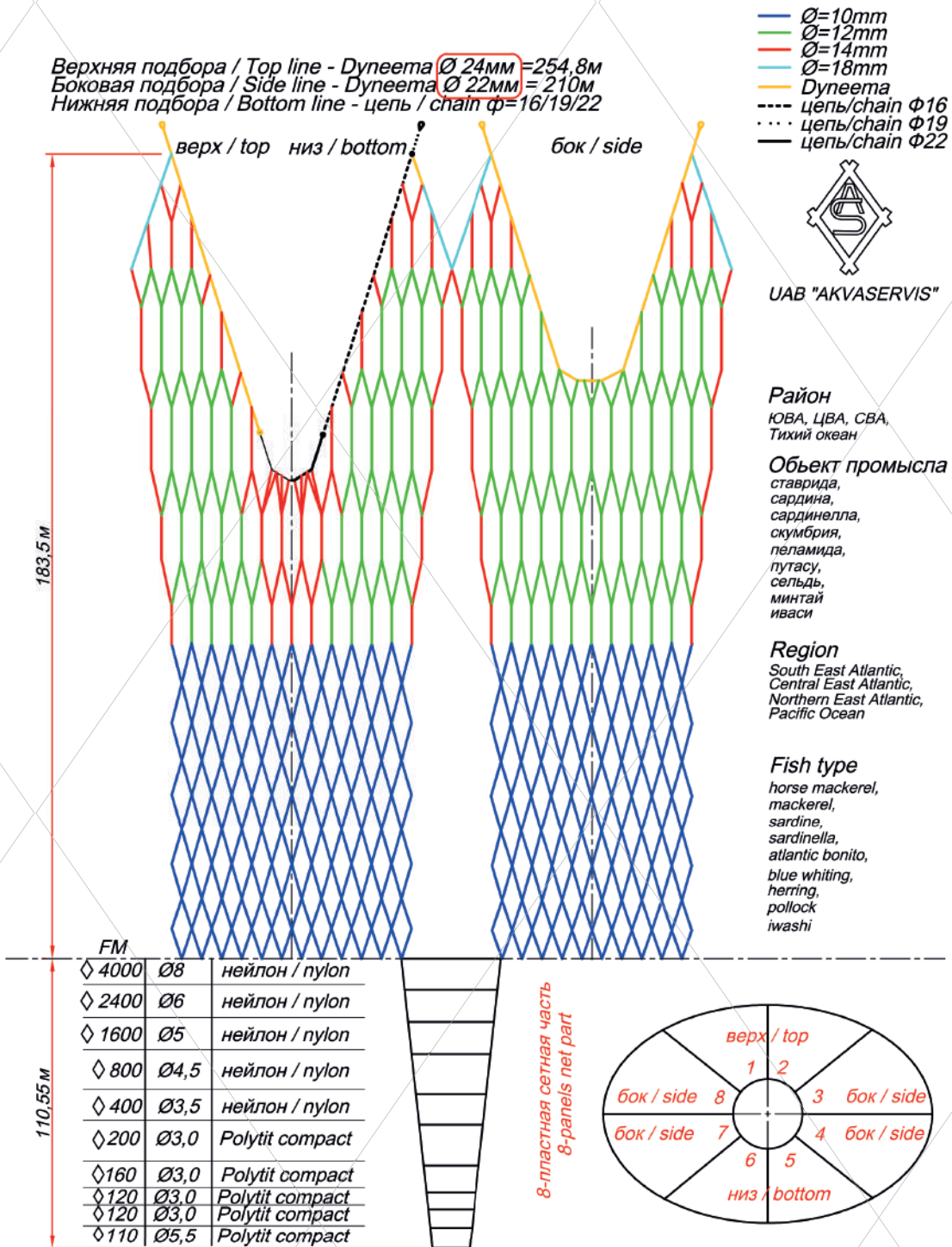
КОД ОСМ 188 (959)

Основные характеристики трала / Specifications

Мощность энергетической установки, л.с. / Recommended HP	5000-7500
Вертикальное раскрытие, м / Vertical opening, m	30-65
Горизонтальное раскрытие, м / Horizontal opening, m	140-110
Периметр сечения, м / Perimeter, m	1248
Скорость траления, узлов / Fishing speed, kt	4,5-5,5
Масса трала, кг (канатная+сетная) / Trawl weight, kg (rope+net part)	2850+900

Тралы / Trawl SIRIUS 2M (255/1248)

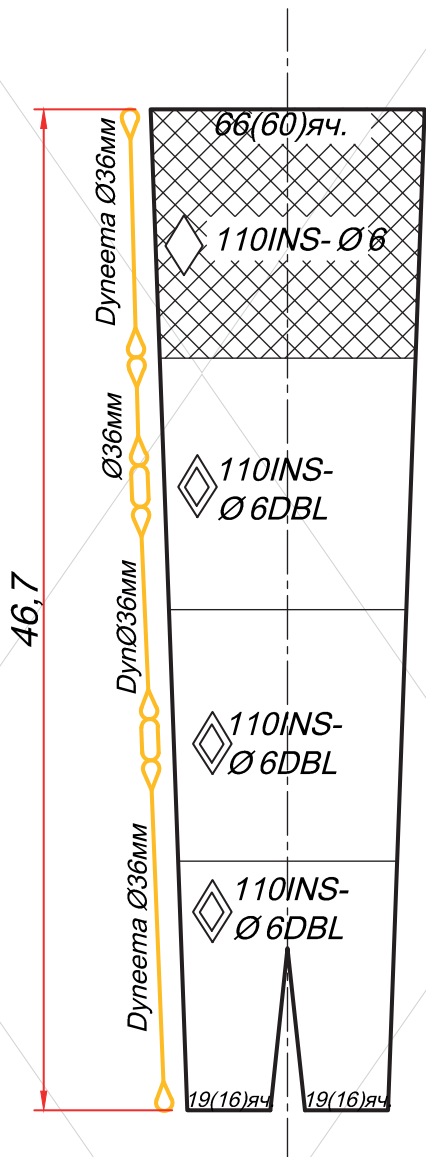
Дальний Восток / Far East



КОД ОСМ 188 (959)

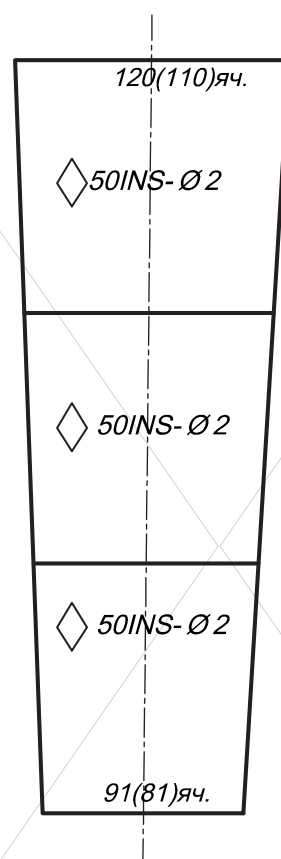
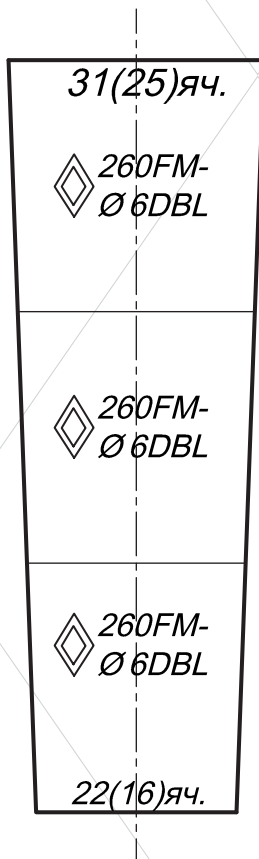
Основные характеристики трала / Specifications

Мощность энергетической установки, л.с. / Recommended HP	5000-7500
Вертикальное раскрытие, м / Vertical opening, m	30-65
Горизонтальное раскрытие, м / Horizontal opening, m	140-110
Периметр сечения, м / Perimeter, m	1248
Скорость траления, узлов / Fishing speed, kt	4,5-5,5
Масса трала, кг (канатная+сетная) / Trawl weight, kg (rope+net part)	3110+1130



Чехол / Cover

Рубашка / Inside bag



Тралы / Trawl SIRIUS 2M (255/1248) РЫБОНАНОС / FISH PUMP

Верхняя подбора / Top line - Дуينةта Ø 18мм = 254,8м
Боковая подбора / Side line - Дуينةта Ø 16мм = 210м
Нижняя подбора / Bottom line - цепь / chain ф=16/19/22

- Ø=10mm
- Ø=12mm
- Ø=14mm
- Ø=18mm
- Дуينةта
- цепь/chain Ф16
- ... цепь/chain Ф19
- цепь/chain Ф22



UAB "AKVASERVIS"

Район

ЮВА, ЦВА, СВА,
Тихий океан

Объект промысла

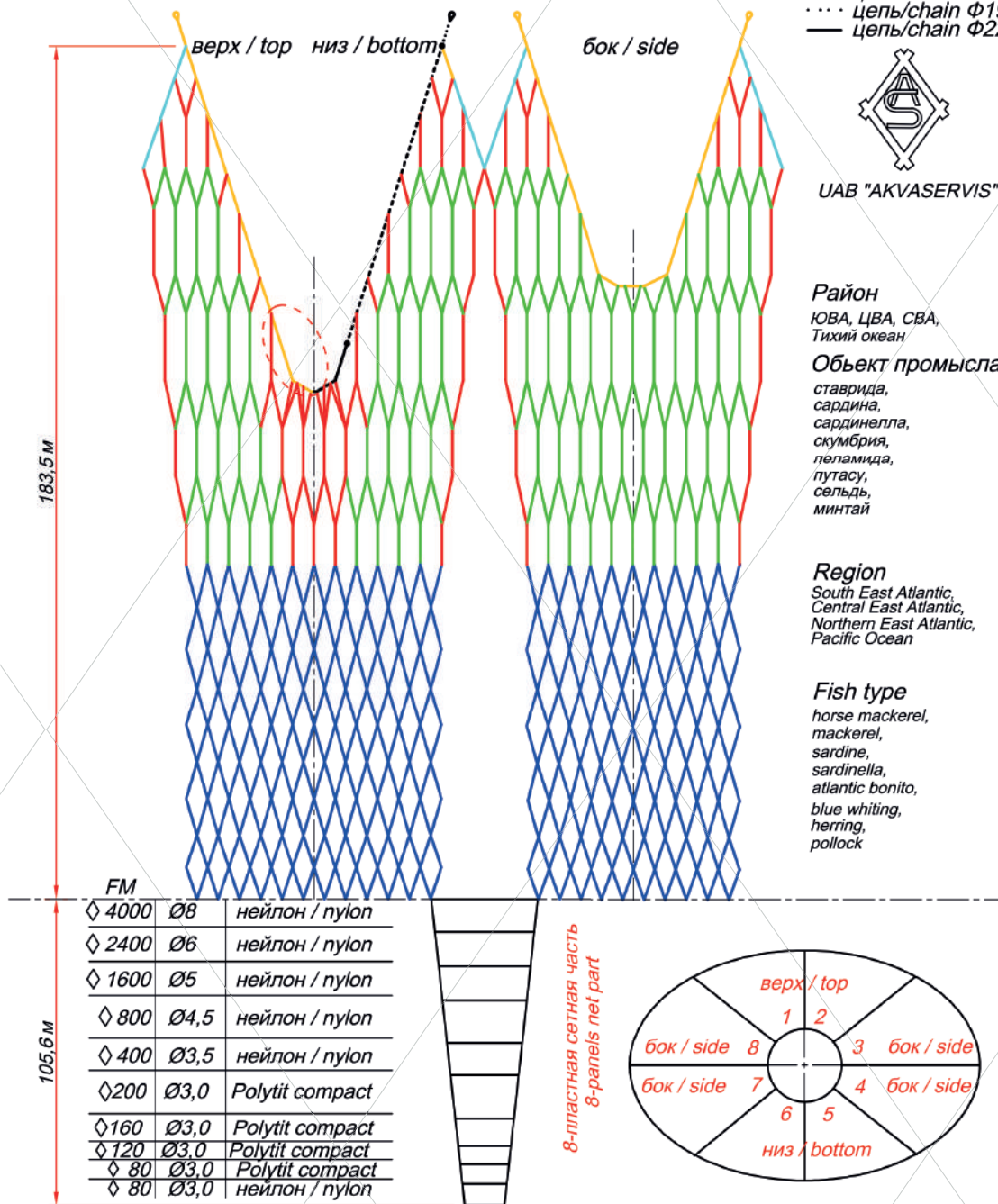
ставрида,
сардина,
сардинелла,
скумбрия,
пелагида,
путасу,
сельдь,
минтай

Region

South East Atlantic,
Central East Atlantic,
Northern East Atlantic,
Pacific Ocean

Fish type

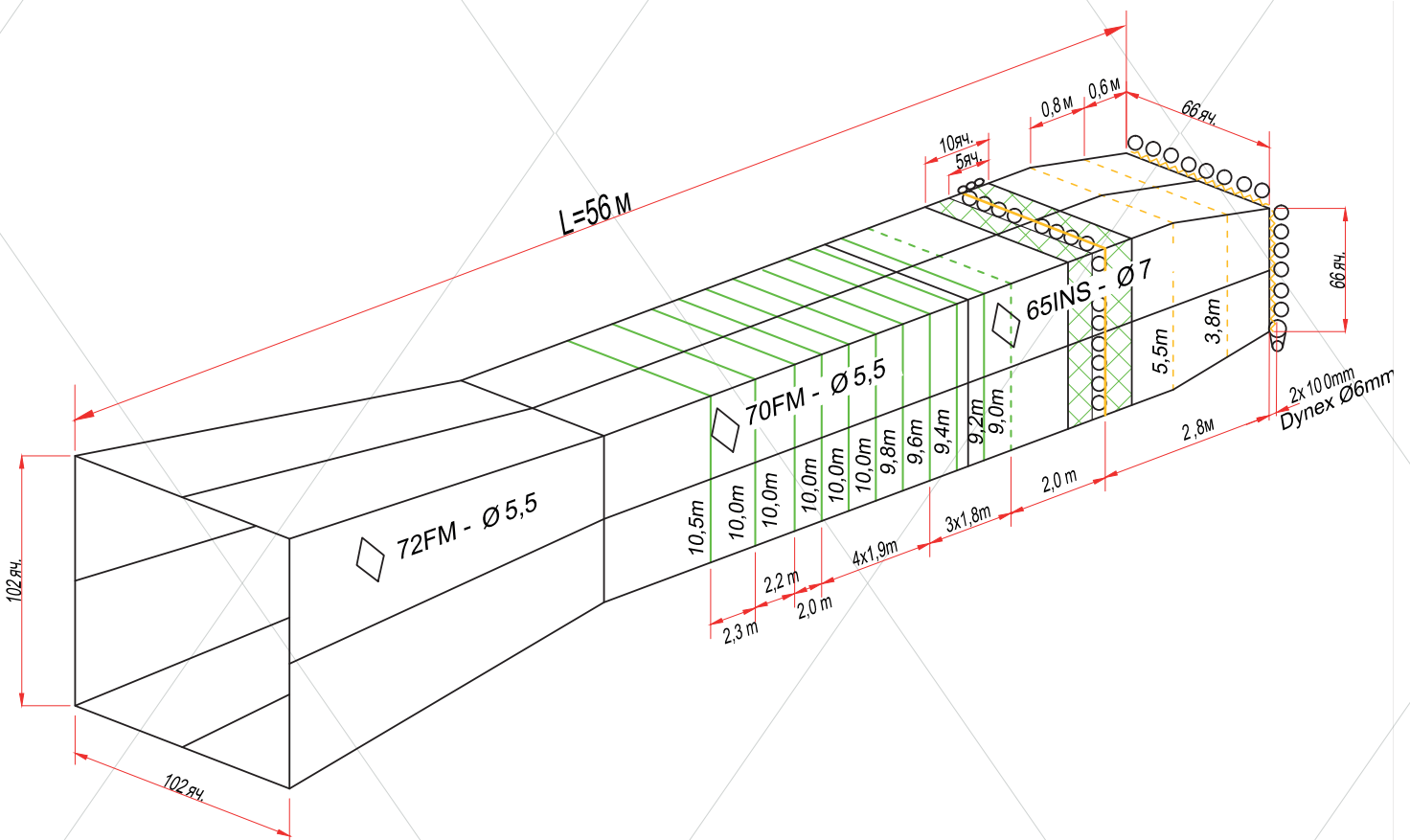
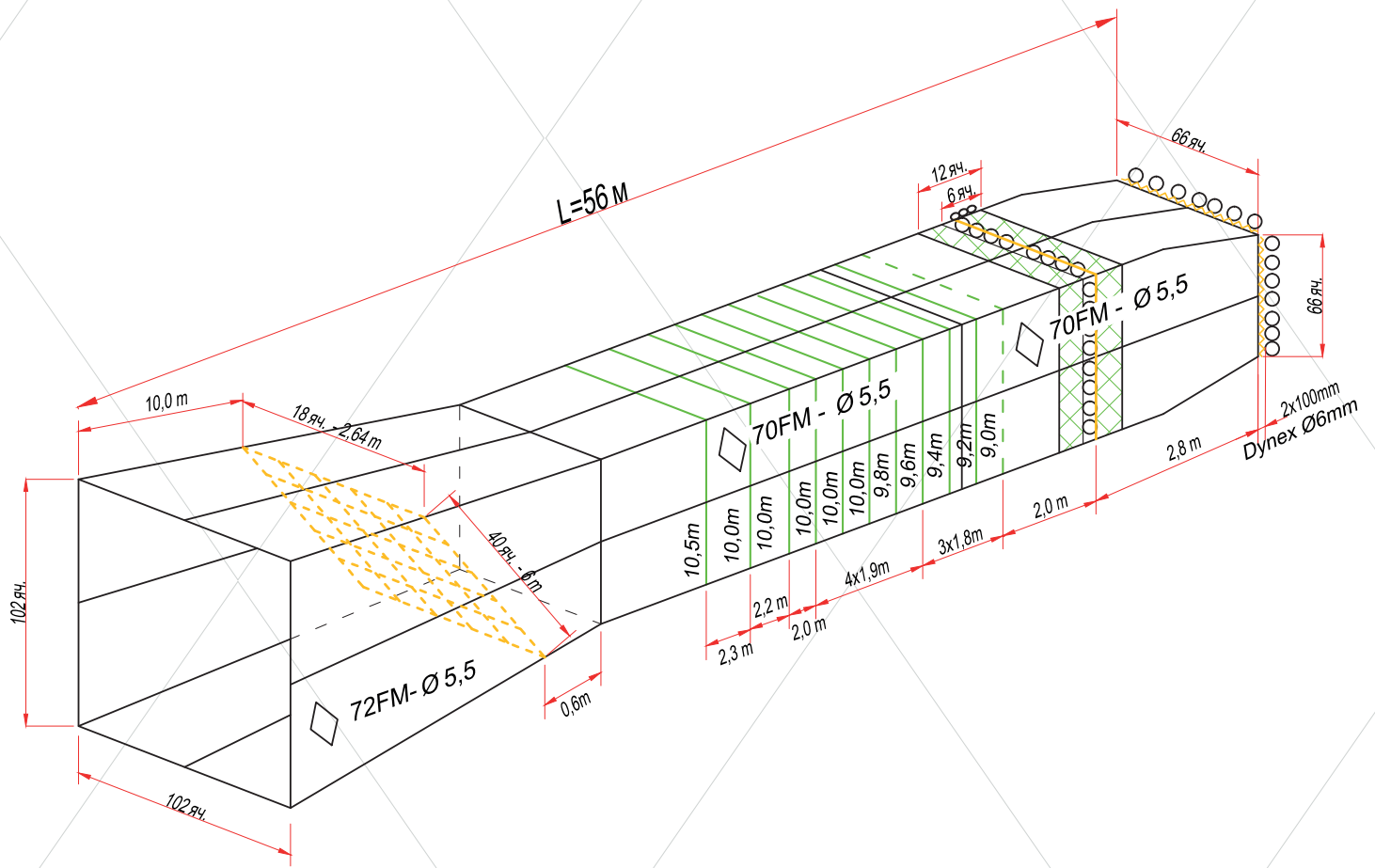
horse mackerel,
mackerel,
sardine,
sardinella,
atlantic bonito,
blue whiting,
herring,
pollock



КОД ОСМ 188 (959)

Основные характеристики трала / Specifications

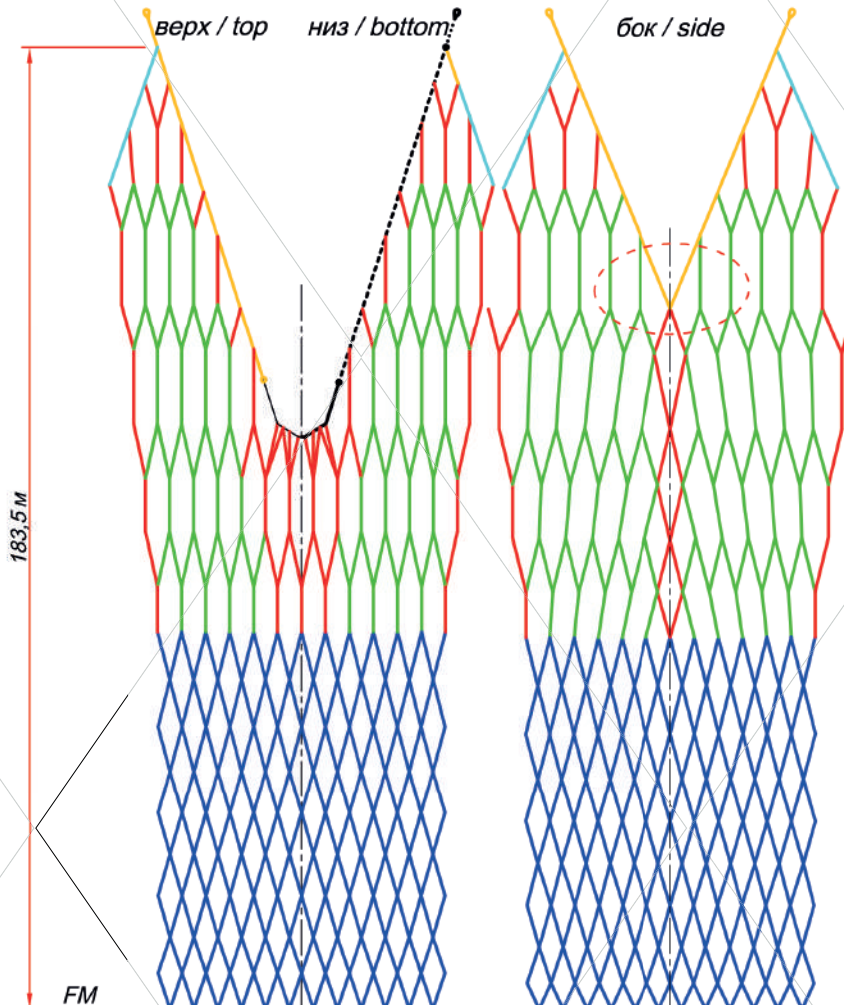
Мощность энергетической установки, л.с. / Recommended HP	5000-7500
Вертикальное раскрытие, м / Vertical opening, m	30-65
Горизонтальное раскрытие, м / Horizontal opening, m	140-110
Периметр сечения, м / Perimeter, m	1248
Скорость траления, узлов / Fishing speed, kt	4,5-5,5
Масса трала, кг (канатная+сетная) / Trawl weight, kg (rope+net part)	2630+1100



Тралы / Trawl SIRIUS 2MM-E (255-1248)

Верхняя подбора / Top line - Дунеева Ø 18мм =254,8м
 Боковая подбора / Side line - Дунеева Ø 16мм = 189м
 Нижняя подбора / Bottom line - цепь / chain ф=16/19/22

- Ø=10mm
- Ø=12mm
- Ø=14mm
- Ø=18mm
- Дунеева
- цепь/chain Ф16
- ... цепь/chain Ф19
- цепь/chain Ф22



UAB "AKVASERVIS"

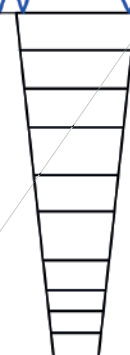
Район
 ЮВА, ЦВА, СВА,
 Тихий океан

Объект промысла
 ставрида,
 сардина,
 сардинелла,
 скумбрия,
 пелагида,
 путасу,
 сельдь,
 минтай

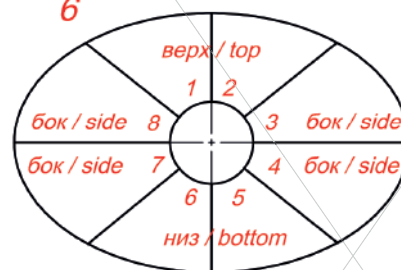
Region
 South East Atlantic,
 Central East Atlantic,
 Northern East Atlantic,
 Pacific Ocean

Fish type
 horse mackerel,
 mackerel,
 sardine,
 sardinella,
 atlantic bonito,
 blue whiting,
 herring,
 pollock

FM	Ø	материал / material
4000	Ø8,0	нейлон / nylon
2400	Ø6,0	нейлон / nylon
1600	Ø5,0	нейлон / nylon
800	Ø4,5	нейлон / nylon
400	Ø4,0	нейлон / nylon
200	Ø3,0	Polytit compact
160	Ø3,0	Polytit compact
120	Ø3,0	Polytit compact
80	Ø3,0	Polytit compact
80	Ø3,0	нейлон / nylon



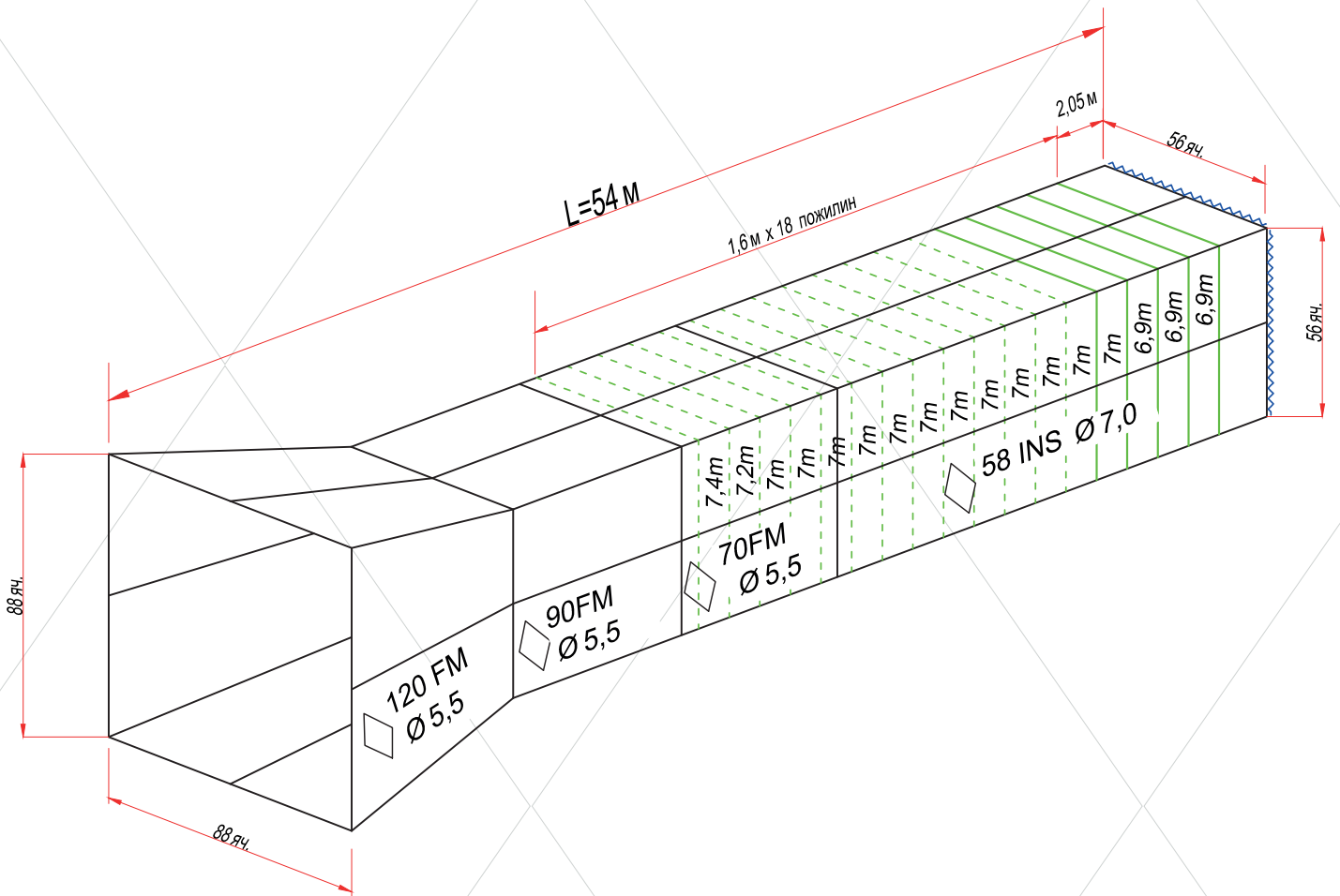
8-панельная сетная часть
 8-panels net part



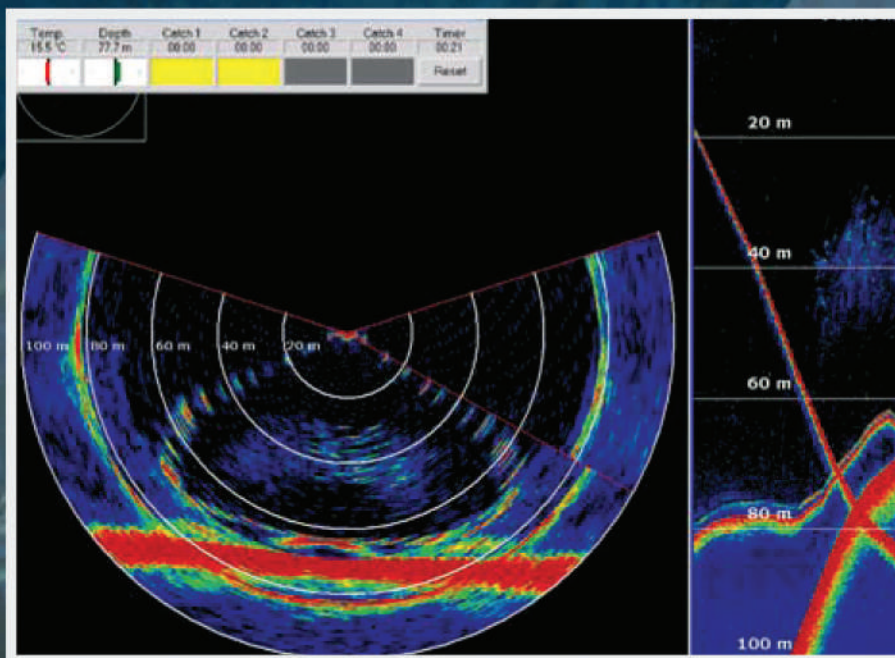
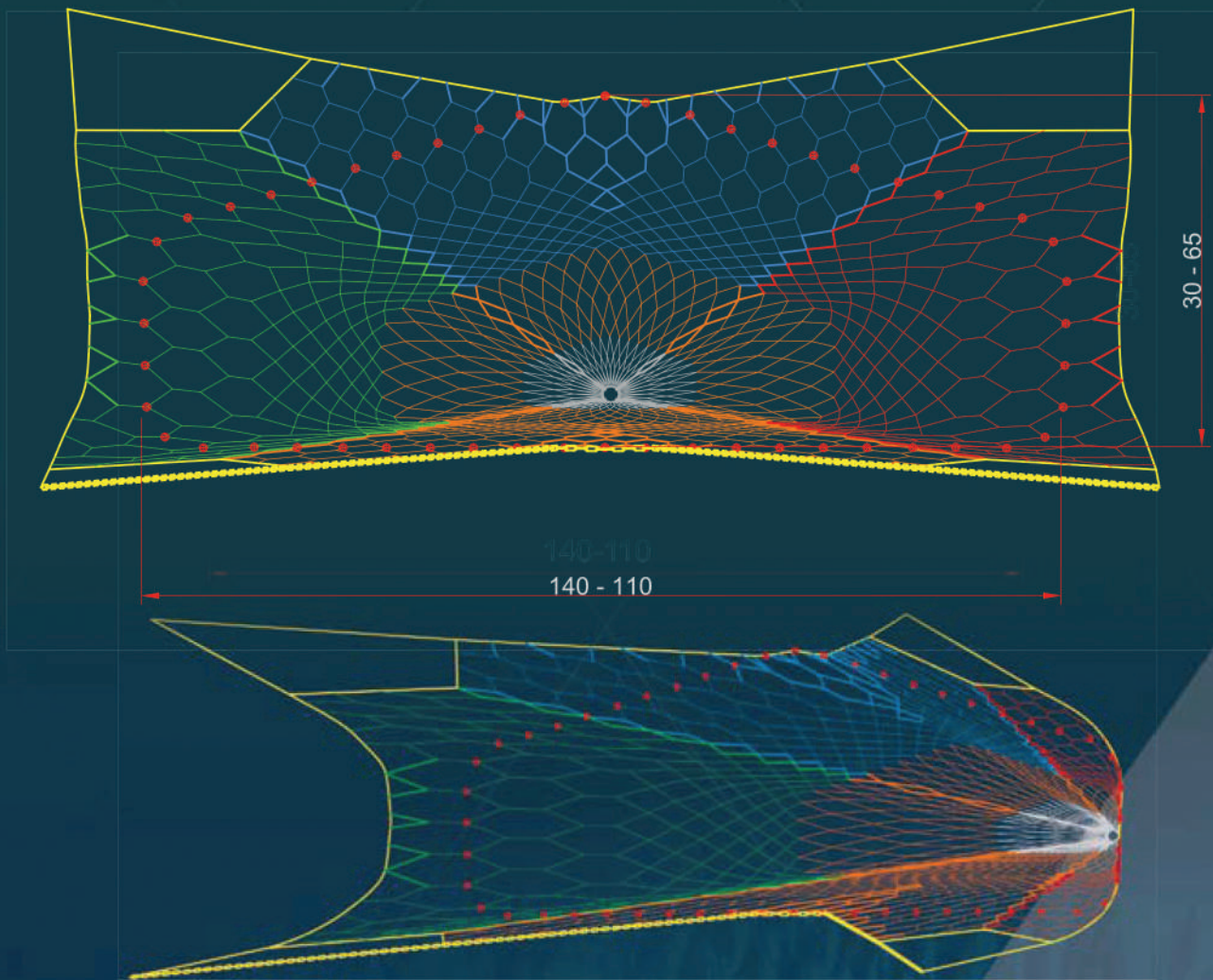
КОД ОСМ 188 (959)

Основные характеристики трала / Specifications

Мощность энергетической установки, л.с. / Recommended HP	5000-7500
Вертикальное раскрытие, м / Vertical opening, m	30-65
Горизонтальное раскрытие, м / Horizontal opening, m	140-110
Периметр сечения, м / Perimeter, m	1248
Скорость траления, узлов / Fishing speed, kt	4,5-5,5
Масса трала, кг (канатная+сетная) / Trawl weight, kg (rope+net part)	2940+1180



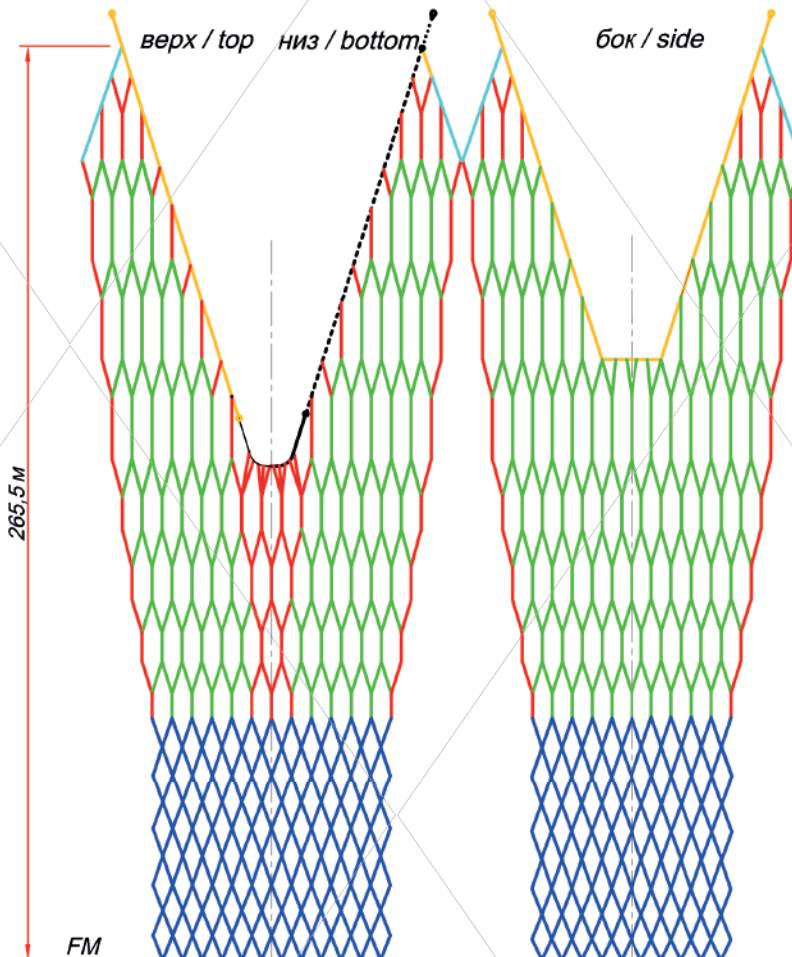
Трал SIRIUS-2M



Тралы / Trawl SIRIUS 3М (302-1512)

Верхняя подбора / Top line - Дунеета Ø 18мм = 302,4м
 Боковая подбора / Side line - Дунеета Ø 16мм = 256м
 Нижняя подбора / Bottom line - цепь / chain ф=16/19/22

- Ø=10mm
- Ø=12mm
- Ø=14mm
- Ø=18mm
- Дунеета
- цепь/chain ф16
- ... цепь/chain ф19
- цепь/chain ф22



UAB "AKVASERVIS"

Район

ЮВА, ЦВА, СВА, Тихий океан

Объект промысла

ставрида,
сардина,
сардинелла,
скумбрия,
пелагида,
путасу,
сельдь,
минтай

Region

South East Atlantic,
Central East Atlantic,
Northern East Atlantic,
Pacific Ocean

Fish type

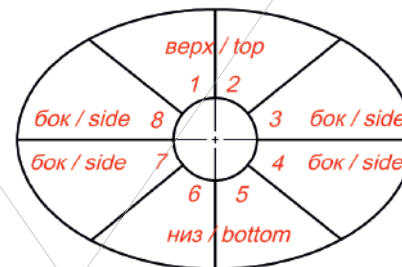
horse mackerel,
mackerel,
sardine,
sardinella,
atlantic bonito,
blue whiting,
herring,
pollock

FM		
◇ 4000	Ø8	нейлон / nylon
◇ 2400	Ø6	нейлон / nylon
◇ 1600	Ø5	нейлон / nylon
◇ 800	Ø4,5	нейлон / nylon
◇ 400	Ø3,5	нейлон / nylon
◇ 200	Ø3,0	Polytit compact
◇ 160	Ø3,0	Polytit compact
◇ 120	Ø3,0	Polytit compact
◇ 80	Ø3,0	Polytit compact
◇ 80	Ø3,0	нейлон / nylon

110,6 м



8-панельная сетная часть
8-panels net part



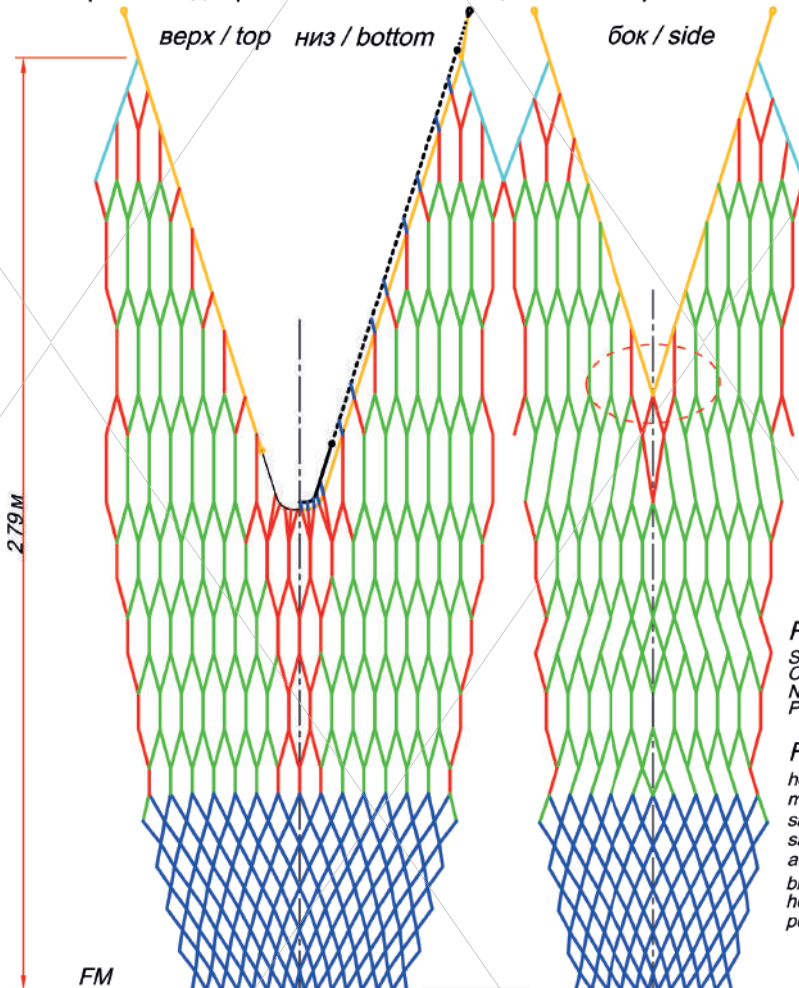
КОД ОСМ 189 (960) Основные характеристики трала / Specifications

Мощность энергетической установки, л.с. / Recommended HP	5000-7500
Вертикальное раскрытие, м / Vertical opening, m	45-85
Горизонтальное раскрытие, м / Horizontal opening, m	150-140
Периметр сечения, м / Perimeter, m	1512
Скорость траления, узлов / Fishing speed, kt	4,5-5,5
Масса трала, кг (канатная+сетная) / Trawl weight, kg (rope+net part)	3270+1170

Тралы / Trawl SIRIUS 3MM (302/1512)

Верхняя подбора / Top line - Дунеета Ø 18мм =302,4м
 Боковая подбора / Side line - Дунеета Ø 16мм = 235м
 Нижняя подбора / Bottom line - Дунеета Ø 20мм =302,4м
 Нижняя фальшподбора / Bottom falseline - цепь / chain ф=16/19/22

- Ø=10mm
- Ø=12mm
- Ø=14mm
- Ø=18mm
- Дунеета
- цепь/chain Ф16
- ... цепь/chain Ф19
- цепь/chain Ф22



UAB "AKVASERVIS"

Район
ЮВА, ЦВА, СВА, Тихий океан

Объект промысла
ставрида,
сардина,
сардинелла,
скумбрия,
пелагида,
путасу,
сельдь,
минтай

Region
South East Atlantic,
Central East Atlantic,
Northern East Atlantic,
Pacific Ocean

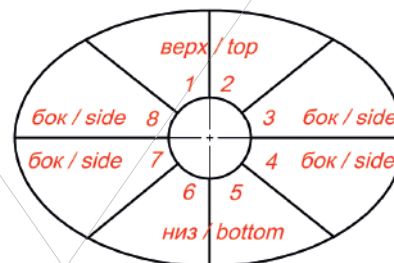
Fish type
horse mackerel,
mackerel,
sardine,
sardinella,
atlantic bonito,
blue whiting,
herring,
pollock

FM		
◇ 4800	Ø8	нейлон / nylon
◇ 2400	Ø6,5	нейлон / nylon
◇ 1600	Ø6	нейлон / nylon
◇ 800	Ø4,5	нейлон / nylon
◇ 400	Ø3,5	нейлон / nylon
◇ 200	Ø3,0	Polytit compact
◇ 160	Ø3,0	Polytit compact
◇ 120	Ø3,0	Polytit compact
◇ 120	Ø3,0	Polytit compact
◇ 100	Ø3,0	Polytit compact
◇ 100	Ø5,0	Polytit compact

125,95 м

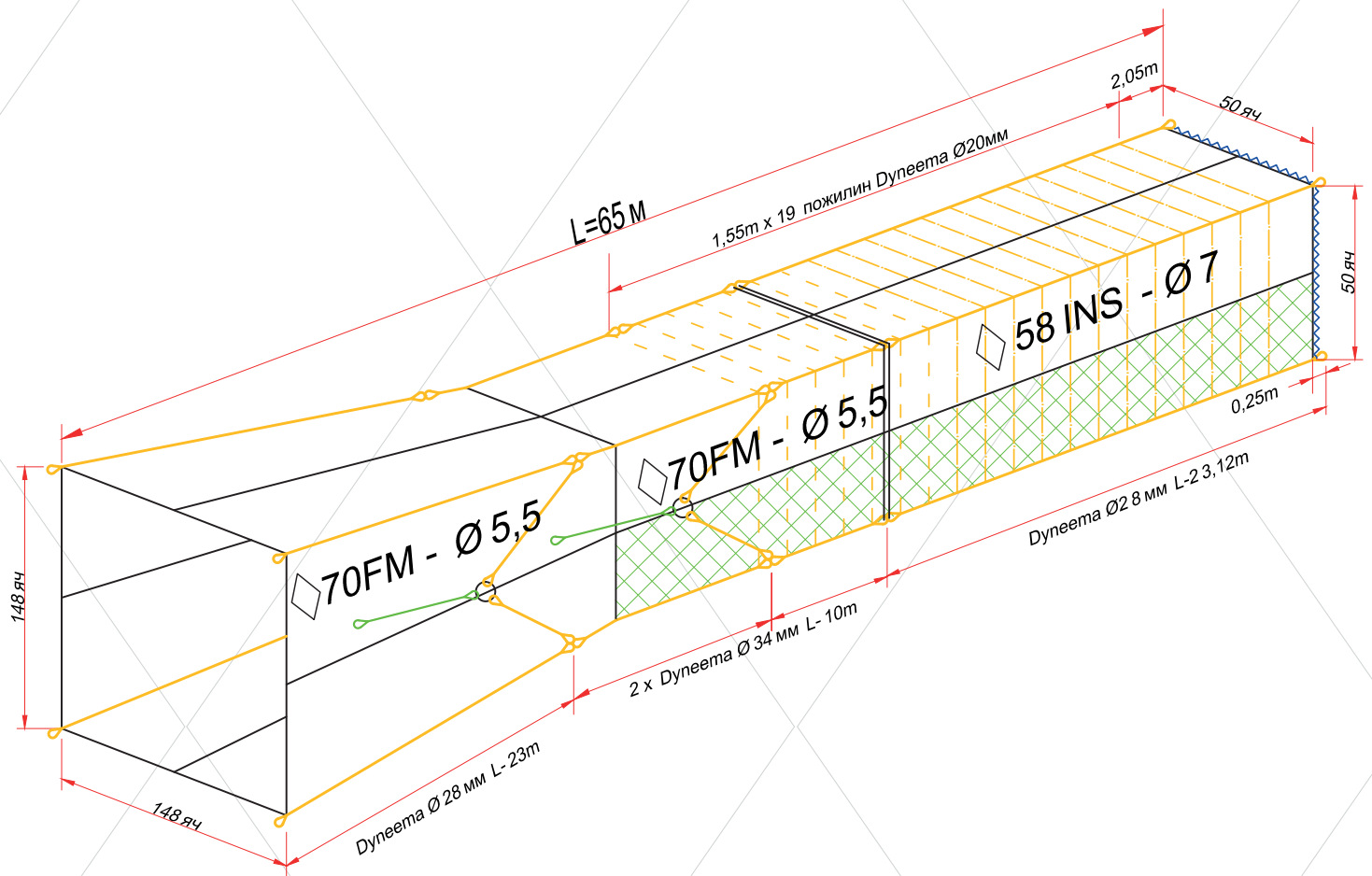


8-панельная сетная часть
8-panels net part



КОД ОСМ 189 (960) Основные характеристики трала / Specifications

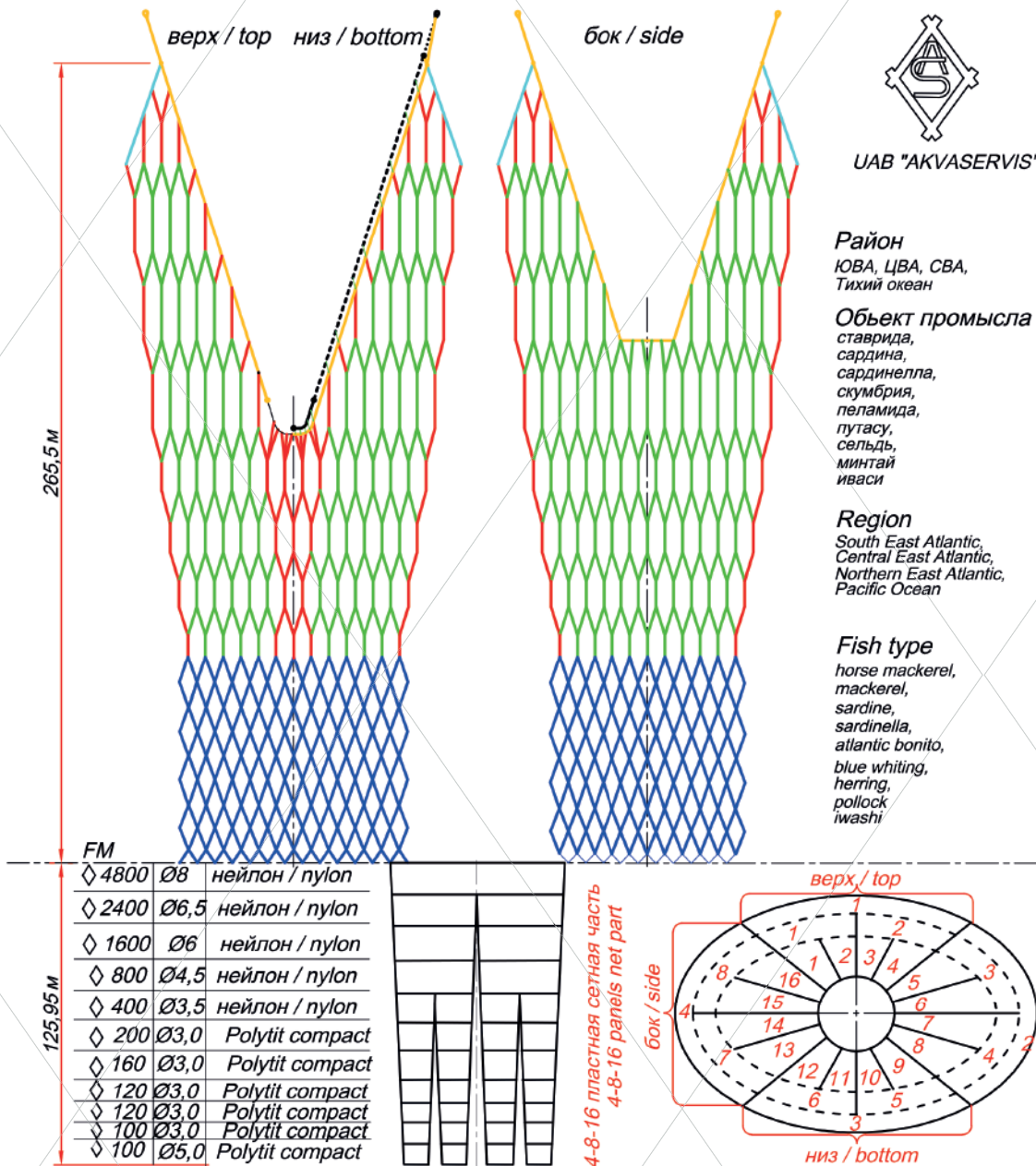
Мощность энергетической установки, л.с. / Recommended HP	5000-7500
Вертикальное раскрытие, м / Vertical opening, m	45-85
Горизонтальное раскрытие, м / Horizontal opening, m	150-140
Периметр сечения, м / Perimeter, m	1512
Скорость траления, узлов / Fishing speed, kt	4,5-5,5
Масса трала, кг (канатная+сетная) / Trawl weight, kg (rope+net part)	3720+1510



Тралы / Trawl SIRIUS 3M (302 / 1512) под сетную / for netport ORION

Верхняя подбора / Top line - 252,4m, Дунеета Ø 18 мм L=2x110,2m
 Боковая подбора / Side line - Дунеета Ø 16 мм = 2x206m
 Нижняя подбора / Bottom line - Дунеета Ø 20 мм = 252,4m
 Нижняя фальшподбора / Bottom falseline - цепь / chain ф=22 L=2x15m
 цепь / chain ф=16 L=2x111,2m

- Ø=10mm
- Ø=12mm
- Ø=14mm
- Ø=18mm
- Дунеета
- цепь/chain Ф16
- ... цепь/chain Ф19
- цепь/chain Ф22



UAB "AKVASERVIS"

Район
ЮВА, ЦВА, СВА,
Тихий океан

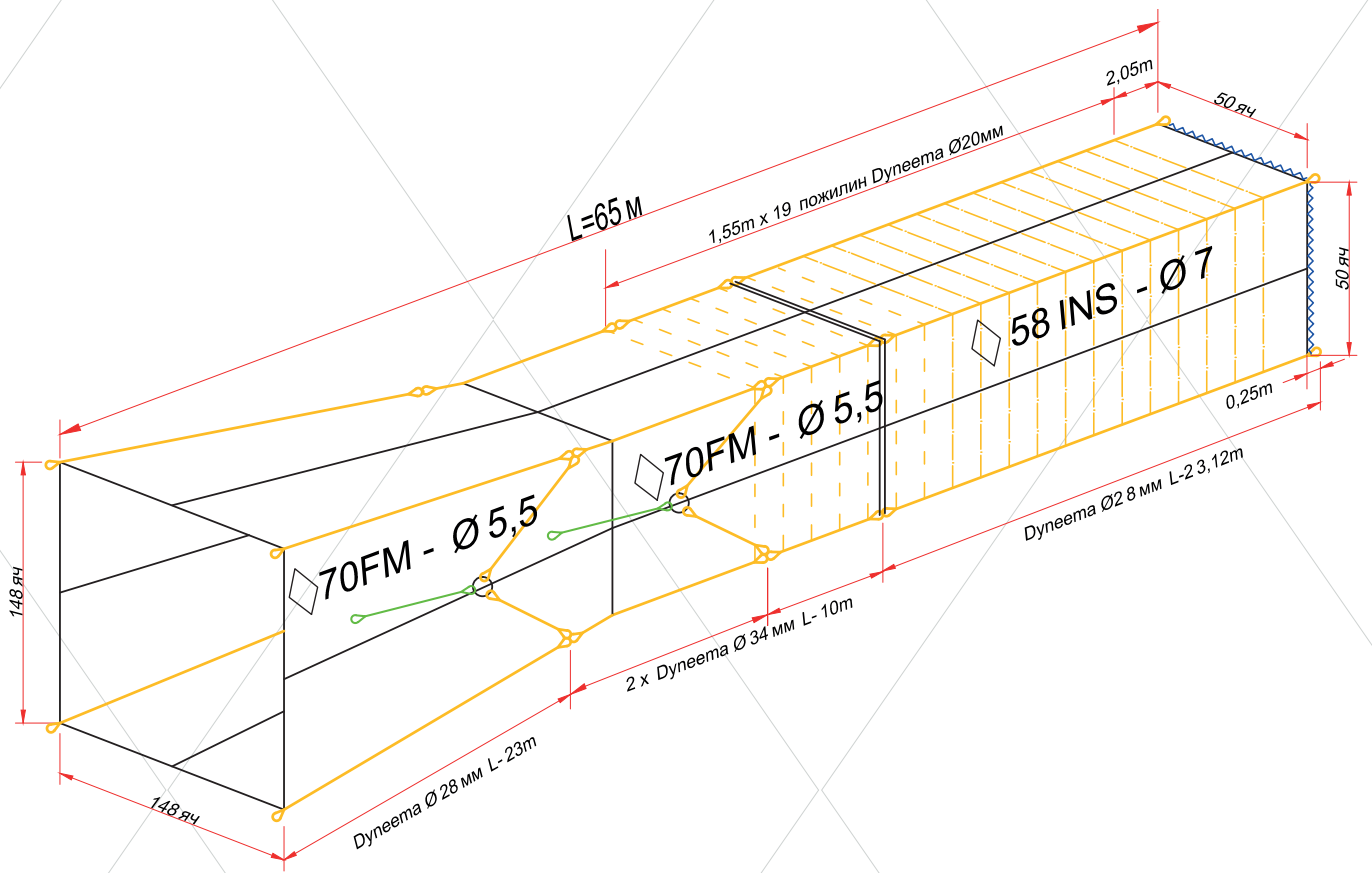
Объект промысла
ставрида,
сардина,
сардинелла,
скумбрия,
пелагида,
путасу,
сельдь,
минтай
иваси

Region
South East Atlantic,
Central East Atlantic,
Northern East Atlantic,
Pacific Ocean

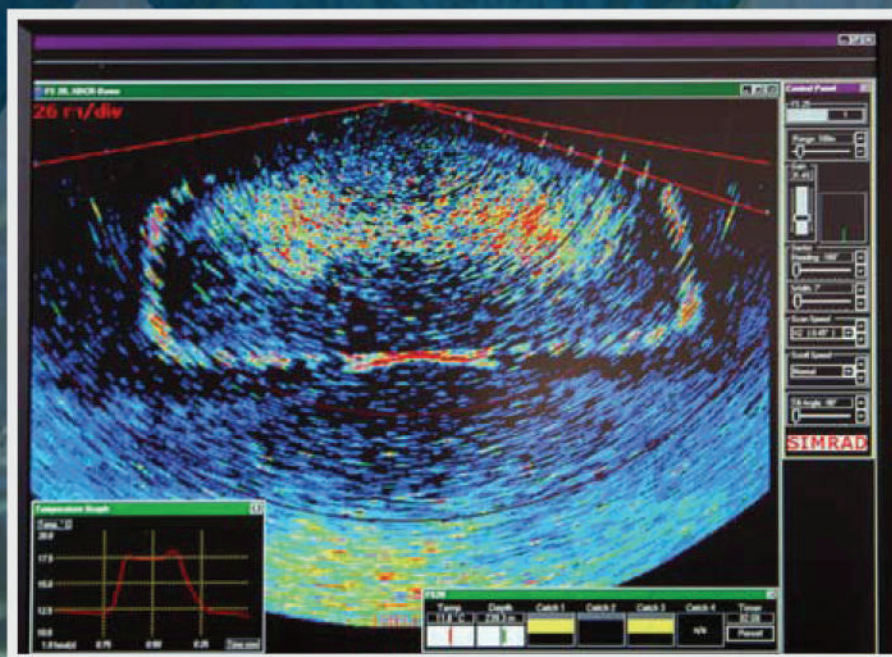
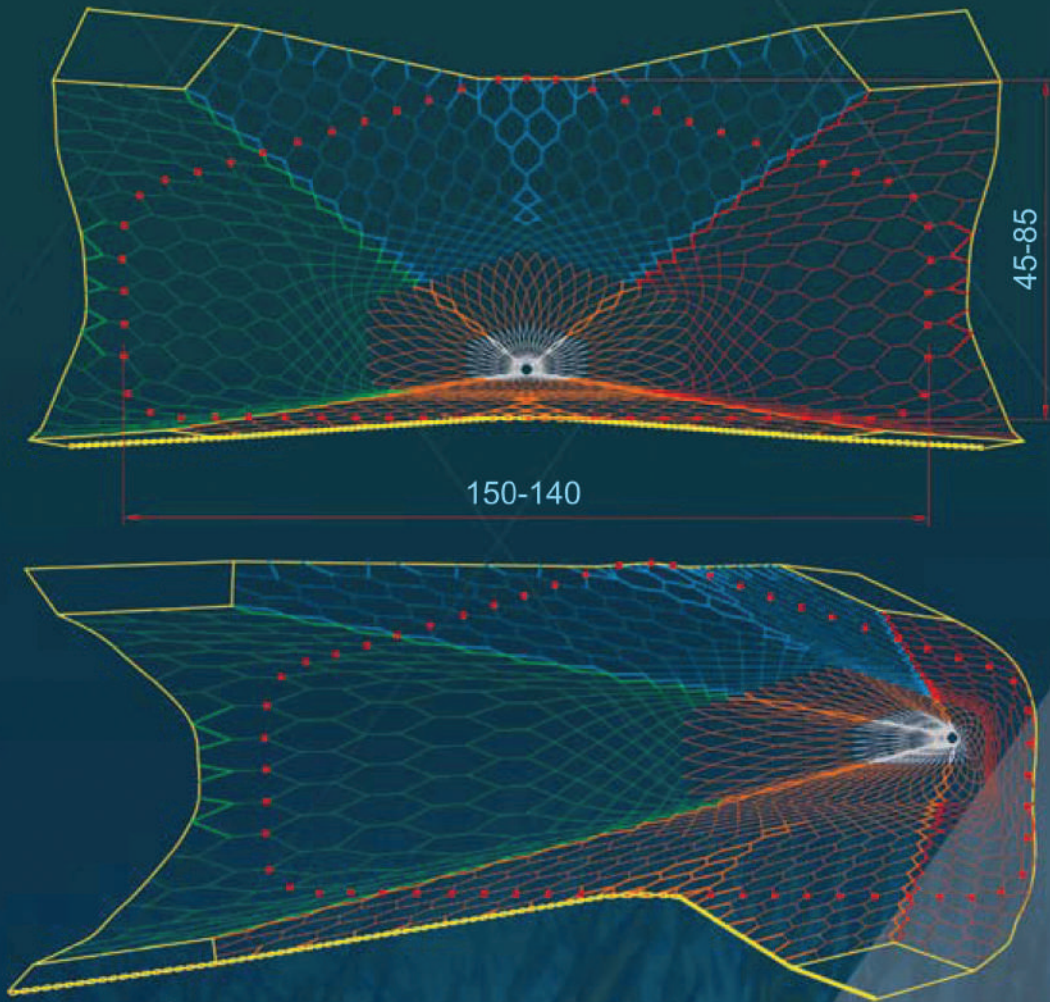
Fish type
horse mackerel,
mackerel,
sardine,
sardinella,
atlantic bonito,
blue whiting,
herring,
pollock
iwashi

КОД ОСМ 189 (960) Основные характеристики трала / Specifications

Мощность энергетической установки, л.с. / Recommended HP	5000-7500
Вертикальное раскрытие, м / Vertical opening, m	45-85
Горизонтальное раскрытие, м / Horizontal opening, m	150-140
Периметр сечения, м / Perimeter, m	1512
Скорость траления, узлов / Fishing speed, kt	4,5-5,5
Масса трала, кг (канатная+сетная) / Trawl weight, kg (rope+net part)	3800+1650



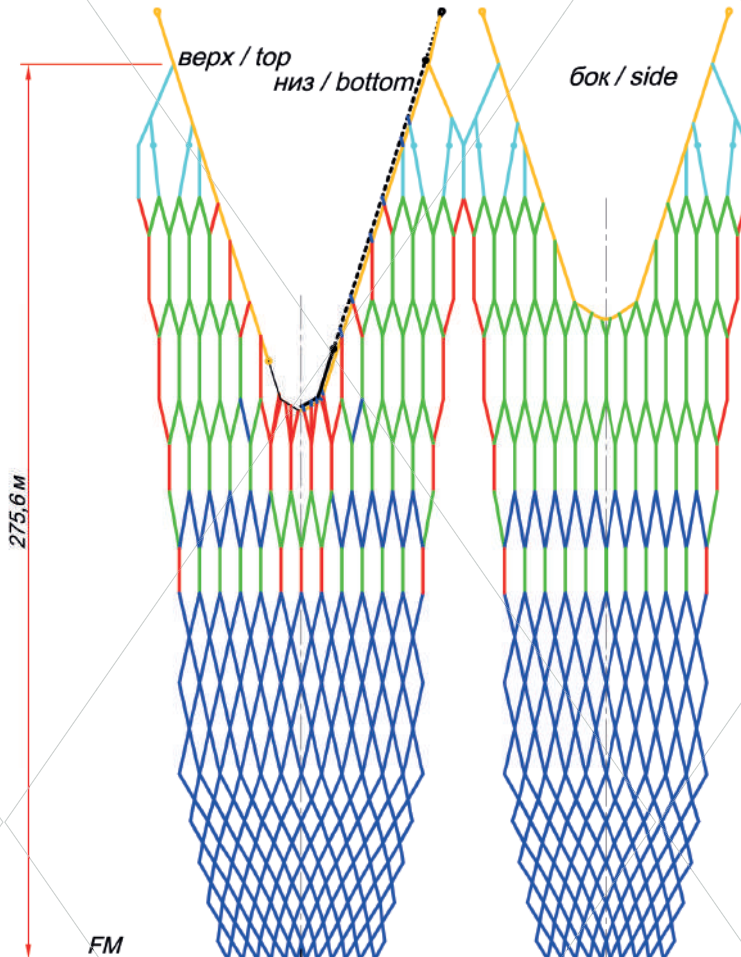
Трал SIRIUS-3M



Тралы / Trawl SIRIUS 4M (348/1456)

Верхняя подбора / Top line - Дупеета Ø 18мм = 347,6м
 Боковая подбора / Side line - Дупеета Ø 16мм = 280м
 Нижняя подбора / Bottom line - Дупеета Ø 20 мм = 347,6м
 Нижняя фальшподбора / Bottom falseline - цепь / chain ф=16/19/22

- Ø=10мм
- Ø=12мм
- Ø=14мм
- Ø=18мм
- Дупеета
- цепь/chain Ф16
- ... цепь/chain Ф19
- цепь/chain Ф22



UAB "AKVASERVIS"

Район

ЮВА, ЦВА, СВА, Тихий океан

Объект промысла

ставрида,
сардина,
сардинелла,
скумбрия,
пелагида,
путасу,
сельдь,
минтай

Region

South East Atlantic,
Central East Atlantic,
Northern East Atlantic,
Pacific Ocean

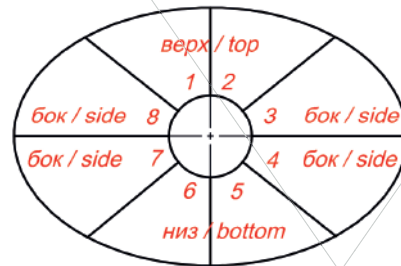
Fish type

horse mackerel,
mackerel,
sardine,
sardinella,
atlantic bonito,
blue whiting,
herring,
pollock

FM		
◇ 4800	Ø8	нейлон / nylon
◇ 2400	Ø6	нейлон / nylon
◇ 1600	Ø6	нейлон / nylon
◇ 800	Ø4,5	нейлон / nylon
◇ 400	Ø3,5	нейлон / nylon
◇ 200	Ø3,0	Polytit compact
◇ 160	Ø3,0	Polytit compact
◇ 120	Ø3,0	Polytit compact
◇ 100	Ø3,0	Polytit compact
◇ 100	Ø5,0	Polytit compact



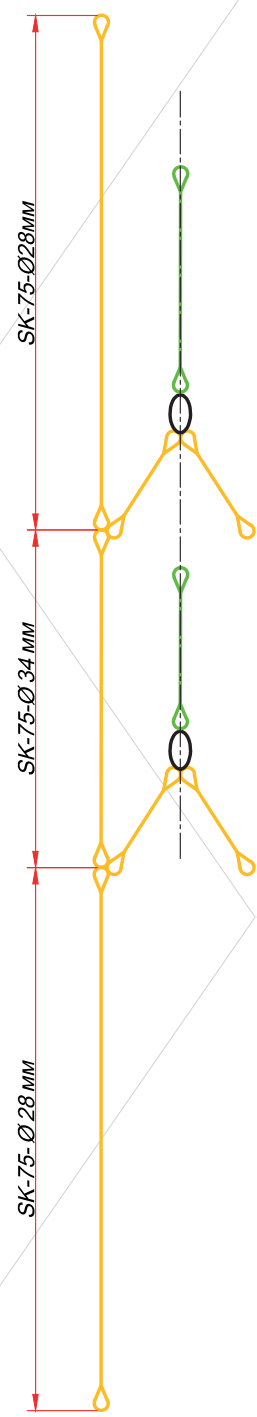
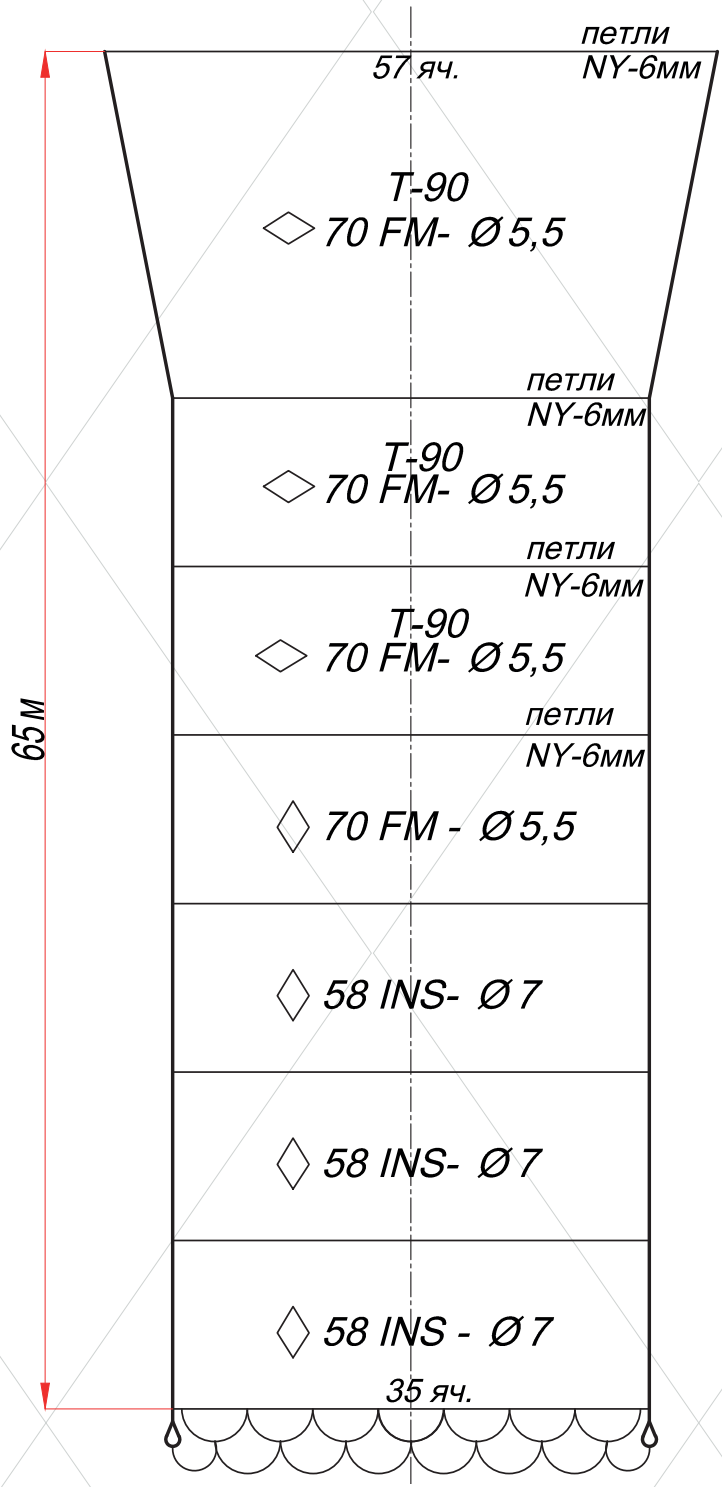
8-панельная сетная часть
8-panels net part



КОД ОСМ 190 (961)

Основные характеристики трала / Specifications

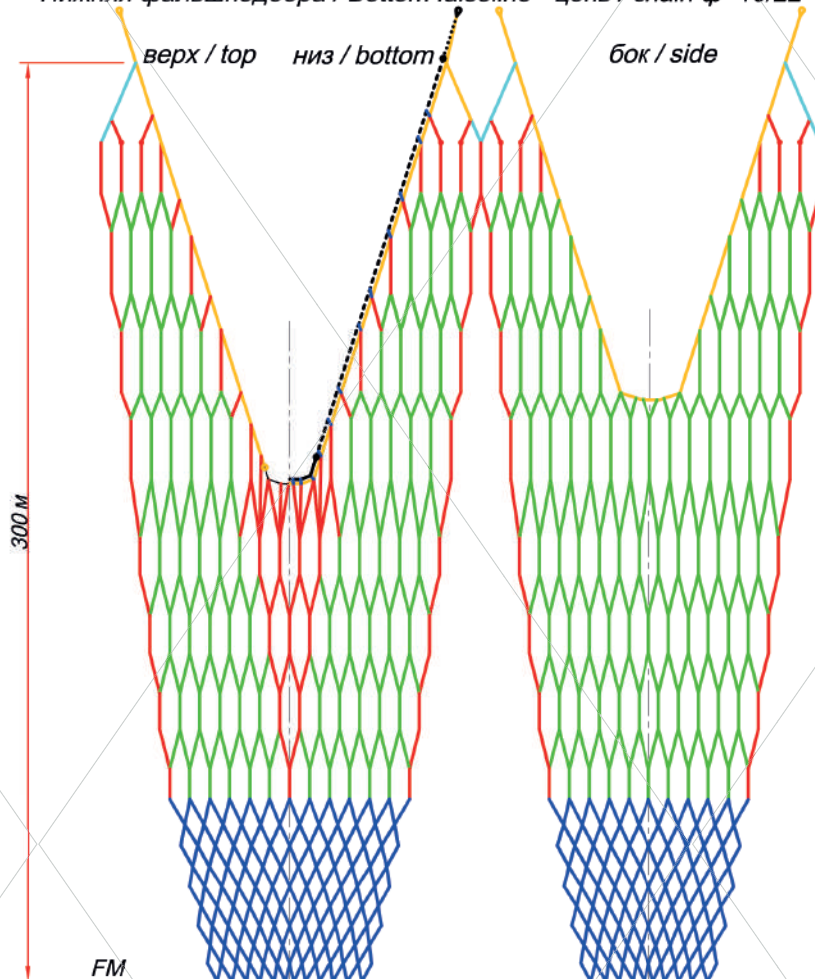
Мощность энергетической установки, л.с. / Recommended HP	6000-7500
Вертикальное раскрытие, м / Vertical opening, m	70-80
Горизонтальное раскрытие, м / Horizontal opening, m	150-160
Периметр сечения, м / Perimeter, m	1456
Скорость траления, узлов / Fishing speed, kt	4,5-5,5
Масса трала, кг (канатная+сетная) / Trawl weight, kg (rope+net part)	3350+1510



Тралы / Trawl SIRIUS 5M (407/1680)

Верхняя подбора / Top line - Дунеема Ø 18мм = 407м
 Боковая подбора / Side line - Дунеема Ø 16мм = 348м
 Нижняя подбора / Bottom line - Дунеема Ø 20 мм = 407,0м
 Нижняя фальшподбора / Bottom falseline - цепь / chain φ=16/22

- Ø=10mm
- Ø=12mm
- Ø=14mm
- Ø=18mm
- Дунеема
- цепь/chain Ø16
- ... цепь/chain Ø19
- цепь/chain Ø22



UAB "AKVASERVIS"

Район

ЮВА, ЦВА, СВА, Тихий океан

Объект промысла

ставрида,
сардина,
сардинелла,
скумбрия,
пеламида,
лугасу,
сельдь,
минтай

Region

South East Atlantic,
Central East Atlantic,
Northern East Atlantic,
Pacific Ocean

Fish type

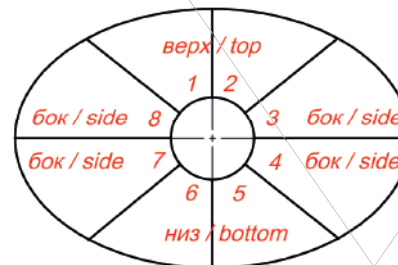
horse mackerel,
mackerel,
sardine,
sardinella,
atlantic bonito,
blue whiting,
herring,
pollock

FM		
◇ 4800	Ø8	нейлон / nylon
◇ 2400	Ø6	нейлон / nylon
◇ 1600	Ø6	нейлон / nylon
◇ 800	Ø4,5	нейлон / nylon
◇ 400	Ø3,5	нейлон / nylon
◇ 200	Ø3,0	Polytit compact
◇ 160	Ø3,0	Polytit compact
◇ 120	Ø3,0	Polytit compact
◇ 100	Ø3,0	Polytit compact
◇ 100	Ø5,0	Polytit compact

125,95 м



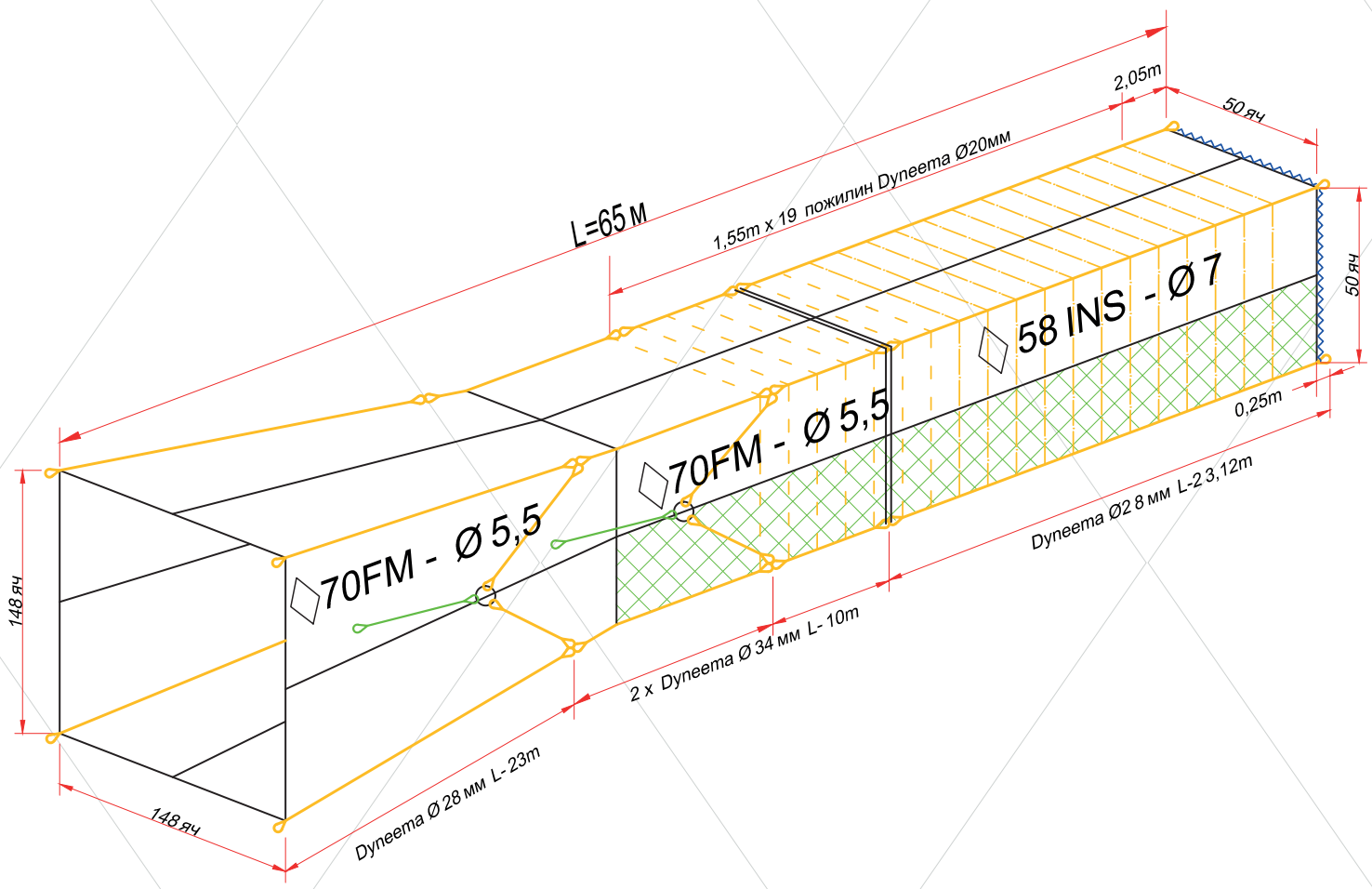
8-панельная сетная часть
8-panels net part



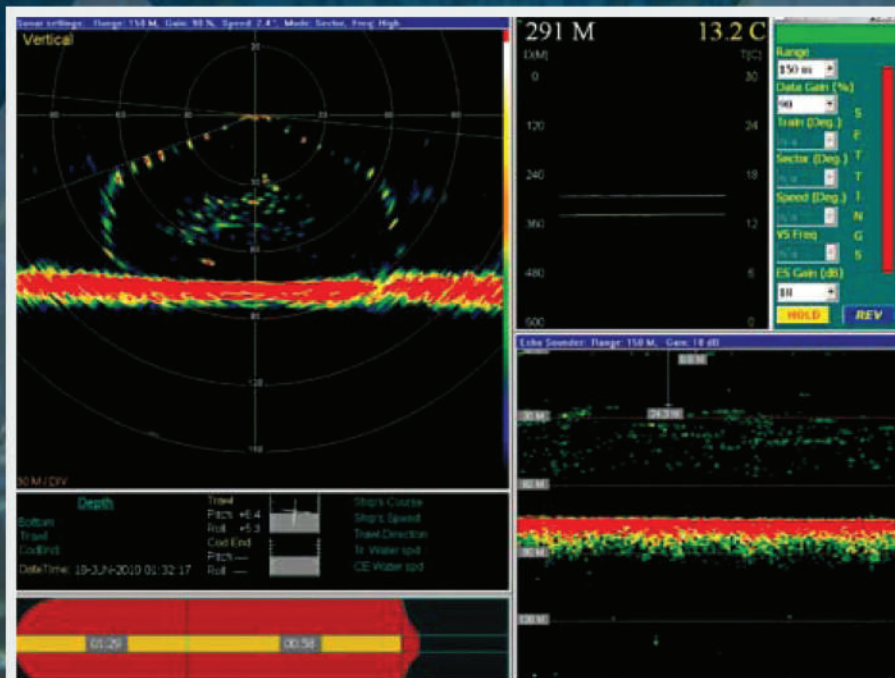
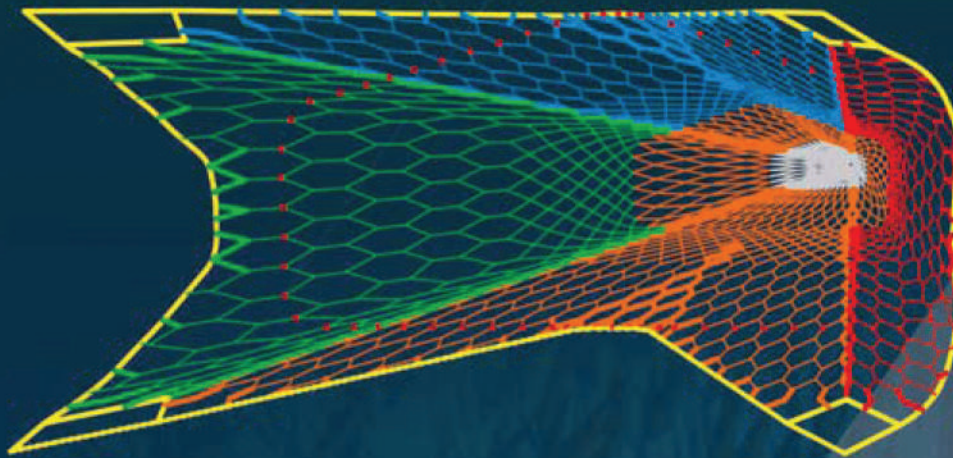
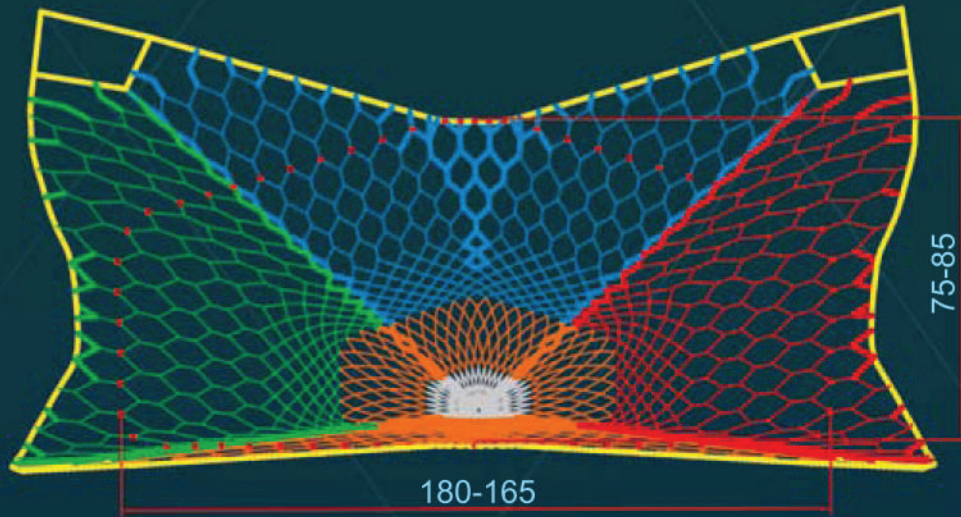
КОД ОСМ 191 (962)

Основные характеристики трала / Specifications

Мощность энергетической установки, л.с. / Recommended HP	6000-7500
Вертикальное раскрытие, м / Vertical opening, m	75-85
Горизонтальное раскрытие, м / Horizontal opening, m	180-165
Периметр сечения, м / Perimeter, m	1680
Скорость траления, узлов / Fishing speed, kt	4,5-5,5
Масса трала, кг (канатная+сетная) / Trawl weight, kg (rope+net part)	3920+1510



Трал SIRIUS-5



Применяемые материалы / Materials used

ЗАО «Аквасервис» тесно сотрудничает с такими всемирно известными фирмами, как Hampidjan, Euronete, Net Systems, Van Beelen, Netmark, Lanex, Randers Reb, Ymuiden Stores Holland, BMM (The Blue Line). Основные технические данные материалов, применяемых в орудиях лова, приведены в таблицах.



Дайнема/Евронема / Дунеема® ropes

Диаметр, мм	10	12	14	16	18	20	22	24	28	32
Разрывная нагрузка, кгс	9700	13800	18500	24600	30800	37000	43100	49800	65400	88700
Вес, г/м	59	93	113	155	196	231	288	345	469	578



Данлайн / Danline / Polysteel

Диаметр, мм	6	8	10	12	14	16	18	20	22	24
Разрывная нагрузка, кгс	810	1430	2140	3040	4100	5150	6610	7980	9340	11000
Вес, г/м	16,82	30,00	45,00	65,00	87,73	115,00	148,18	180,00	220,00	260,00



Супер 12 / Super-12® / Nylex 12-Strands

Диаметр, мм	8	10	12	14	16	18
Разрывная нагрузка, кгс	2600	3180	4010	5370	6160	8060
Вес, г/м	55	65	85	105	120	155





Капрон / Nylon

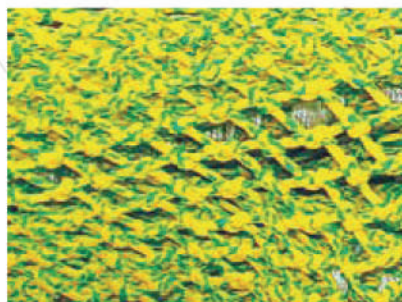
Диаметр, мм	1,8	2,2	2,5	3,2	3,7	4,1	4,4	5,1	5,8	7,2
Разрывная нагрузка, кгс	87	131	175	263	365	443	504	704	894	1532
Вес, г/м	1,79	2,69	3,58	5,38	7,17	8,96	10,75	14,34	17,92	28,87



Магнет / Magnet - HAMPIDJAN

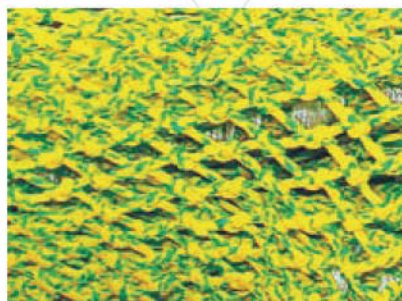
Магнет серый

Диаметр, мм	1,4	1,8	2,1	2,7	3,1	4,3	5,0	7,2
Разрывная нагрузка, кгс	78	124	170	231	310	567	743	1551
Вес, г/м	1,25	1,90	2,55	4,00	5,35	10,55	13,80	30,30



Евролайн-премиум / Euroline - premium - EURONETE

Диаметр, мм	1,3	2,0	2,5	3,0	3,5	4,5	5,5	6,0	8,0
Разрывная нагрузка, кгс	62	133	145	192	243	417	567	734	1117
Вес, г/м	1,205	2,703	3,448	4,000	5,000	8,695	12,346	16,129	27,777



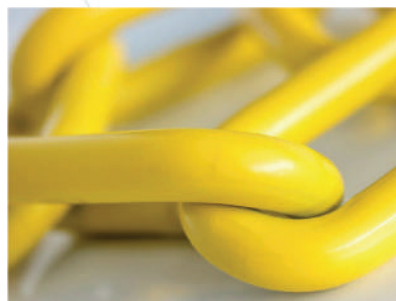
Политит компакт / Polityt compact - EURORED

Диаметр, мм	1,3	2,0	2,5	3,0	3,5	4,5	5,5	6,0	8,0
Разрывная нагрузка, кгс	63	135	148	195	252	418	570	750	1125
Вес, г/м	1,217	2,668	3,448	3,984	4,926	6,47	12,195	16,67	27,777



Ультра Кросс / Ultra-cross

Размер нити, ply	40	80	120	240	360	420	480	600	720	800
Диаметр, мм	2	3,2	3,8	5,4	6,7	7,1	7,6	8,8	9,4	9,8
Разрывная нагрузка, кг	55	105	155	330	490	540	600	770	990	1060



Цепи / Chain

Длиннозвенные - LL

Диаметр, мм	8	9	11	13	16	19	22	25	28	32
Разрывная нагрузка, т SWL 5:1	8	10,2	15,4	21,4	32	45	60	78,5	98	128
Вес, кг/м	1,1	1,4	2,1	2,9	4,3	6,5	8,5	11,2	14	18,2

Среднезвенные - L

Диаметр, мм	10	13	16	19	22
Разрывная нагрузка, т SWL 5:1	12,6	21,4	32	45	60
Вес, кг/м	2,0	3,0	5,1	7,2	9,4

Короткозвенные - ML

Диаметр, мм	7	10	13	16	19	22
Разрывная нагрузка, т SWL 5:1	6	12,6	21,4	32	45	60
Вес, кг/м	1,1	2,2	3,7	5,3	8	11



Гак / Hook

№	SH 06	SH 07	SH 10	SH 13	SH 16	SH 18/20
Разрывная нагрузка, т SWL 5:1	0,9	1,6	2,5	4,2	6,4	10,0
Вес, кг	0,50	0,80	1,50	2,80	5,50	7,50





Вертлюги / Swivel

№	A401	A402	A403	A405	A408	A412	A417	A422	A432	A445
Разрывная нагрузка, т SWL 5:1	1,0	2,0	3,0	5,0	8,0	12,0	17,0	22,0	32,0	45,0
Вес, кг	0,60	1,50	2,75	3,90	6,70	10,60	18,50	29,70	45,00	130,00



Турбоваер / Turbo wire

Диаметр, мм	16	18	20	22	24	26	28	30	32	34
Разрывная нагрузка, т	15,21	19,42	24,92	30,51	34,83	40,91	48,36	55,92	64,26	72,01
Вес, кг/м	0,890	1,130	1,450	1,780	2,040	2,400	2,830	3,280	3,770	4,220



Коннектор / Connector

№	CO 07	CO 10	CO 13	CO 16	CO 19	CO 22	CO 26
Разрывная нагрузка, т	8,0	12,8	21,6	32,0	50,0	60,0	85,0
Вес, кг	0,11	0,26	0,62	1,05	1,58	3,00	4,60

Соединители для коннекторов / Connector parts

№	CO07B	CO10B	CO13B	CO16B	CO19B	CO22B	CO26B
Вес, кг/100	0,20	0,50	1,20	2,30	4,00	6,00	8,00
Для	CO 07	CO 10	CO 13	CO 16	CO 19	CO 22	CO 26

№	CO07P	CO10P	CO13P	CO16P	CO19P	CO22P	CO26P
Вес, кг/100	0,20	1,90	4,70	7,70	12,00	24,00	40,00
Для	CO 07	CO 10	CO 13	CO 16	CO 19	CO 22	CO 26



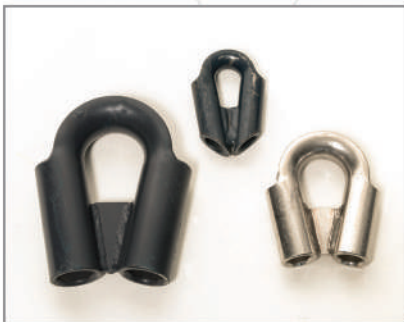
Скоба / Pin Shack

Тип D

№	F12 DGPSQ	F16 DGPSQ	F19 DGPSQ	F22 DGPSQ	F25 DGPSQ	F28 DGPSQ	F32 DGPSQ	F35 DGPSQ	F38 DGPSQ	F45 DGPSQ
Разрывная нагрузка, т SWL 6:1	2,00	3,25	4,75	6,50	8,50	9,50	12,00	13,50	17,00	25,00
Вес, кг/100	34,00	63,0	95,0	155,0	230,0	324,0	440,0	600,0	750,0	1400,0

Тип H

№	F12 HGPSQ	F16 HGPSQ	F19 HGPSQ	F22 HGPSQ	F25 HGPSQ	F28 HGPSQ	F32 HGPSQ	F35 HGPSQ	F38 HGPSQ	F45 HGPSQ
Разрывная нагрузка, т SWL 6:1	2,00	3,25	4,75	6,50	8,50	9,50	12,00	13,50	17,00	25,00
Вес, кг/100	34,00	63,0	95,0	155,0	230,0	324,0	440,0	600,0	750,0	1400,0



Кочуш / Thimble

№	G 712 K	G 715 K	G 717 K	G 719 K	G 722 K	G 725 K	G 728 K	G 730 K
Вес, кг	0,36	0,52	0,55	0,65	0,90	1,26	1,64	2,02
Для троса, мм	10	12	14	16	18	22	24	25

№	G 735 K	G 740 K	G 745 K	G 750 K	G 755 K
Вес, кг	2,50	3,70	3,71	4,65	4,90
Для троса, мм	32	36	38	42	48



Буй / Buoy

№	JB 020	JB 030	JB 040	JB 050	JB 060	JB 075	JB 100	JB 120	JB 135
Диаметр, мм	160	240	320	405	480	610	810	965	1100
Вес, кг	2,0	8,5	23,0	46,0	72,0	118,0	280,0	540,0	675,0

Промысловый инвентарь / Other inventory



ЗАО «Аквасервис»

ул. Минийос, 169/Н
LT-94287, Клайпеда, Литва
Тел.: +370 (46) 365363
Факс: +370 (46) 340252
office@akvaservis.lt
www.akvaservis.lt



Akvaservis trawls

UAB "AKVASERVIS"

Minijos str. 169/Н
LT-94287, Klaipėda, Lithuania
Tel. +370 46 365 363
Fax +370 46 340252
office@akvaservis.lt
www.akvaservis.lt
Company code: 140582246
VAT/PVM code: LT405822419